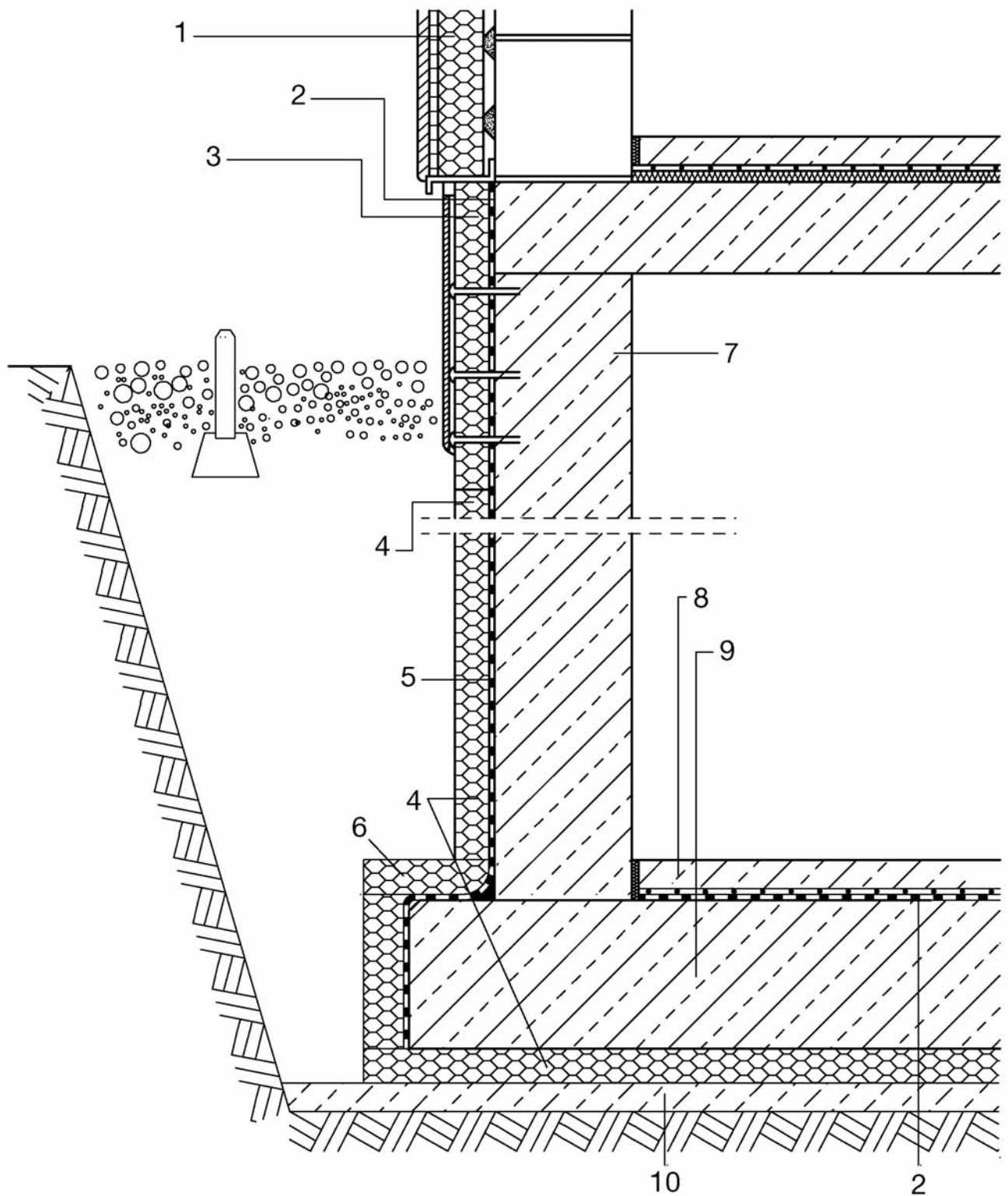


Detailskizze 1.607

Abdichtung von Kellerwänden aus Beton
bei hochwertiger Nutzung
mit weber.tec Superflex 10 / 100 (S)
Bodenplatte: WU-Beton
bei Grundwasser



- 1 weber-maxit VWS-System
- 2 weber.tec Superflex 10 / 100 (S)
- 3 STYROFOAM IB
- 4 ROOFMATE IN
- 5 weber.tec Superflex 10 / 100 (S) mit weber.sys 981 (Glasseidengewebe Nr. 2)

- 6 weber.sys 986 Hohlkehlelement
- 7 Beton DIN 1045
- 8 Estrich auf Trennschicht
- 9 Stahlbetonbodenplatte aus WU-Beton mit Rissweitenbeschränkung
- 10 Sauberkeitsschicht weber.tec Superflex 10 / 100 (S)