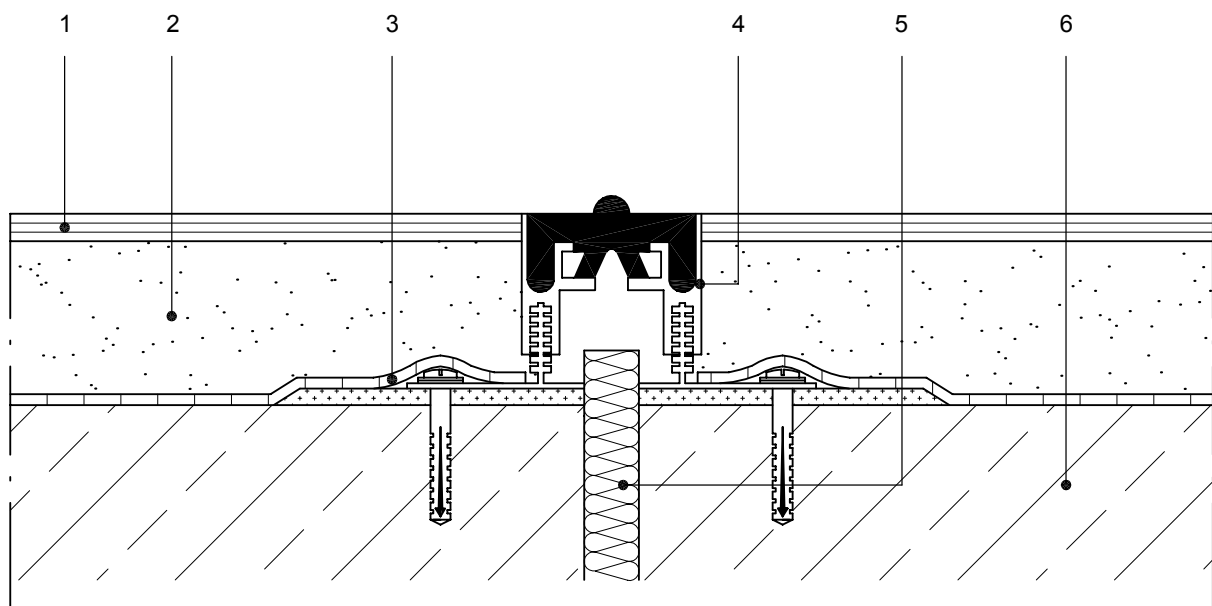


Estrich-Detail 2.2

Estrich auf Trennschicht – Fugenausbildung



- 1 Bodenbelag
- 2 weber.floor 4490 Calciumsulfat-Fließestrich
CAF-C25-F5 (≥ 30 mm)
- 3 Estrich-Schrenzlage (2-lagig)
- 4 Fugenprofil
- 5 Bauwerksfuge
- 6 Tragender Untergrund