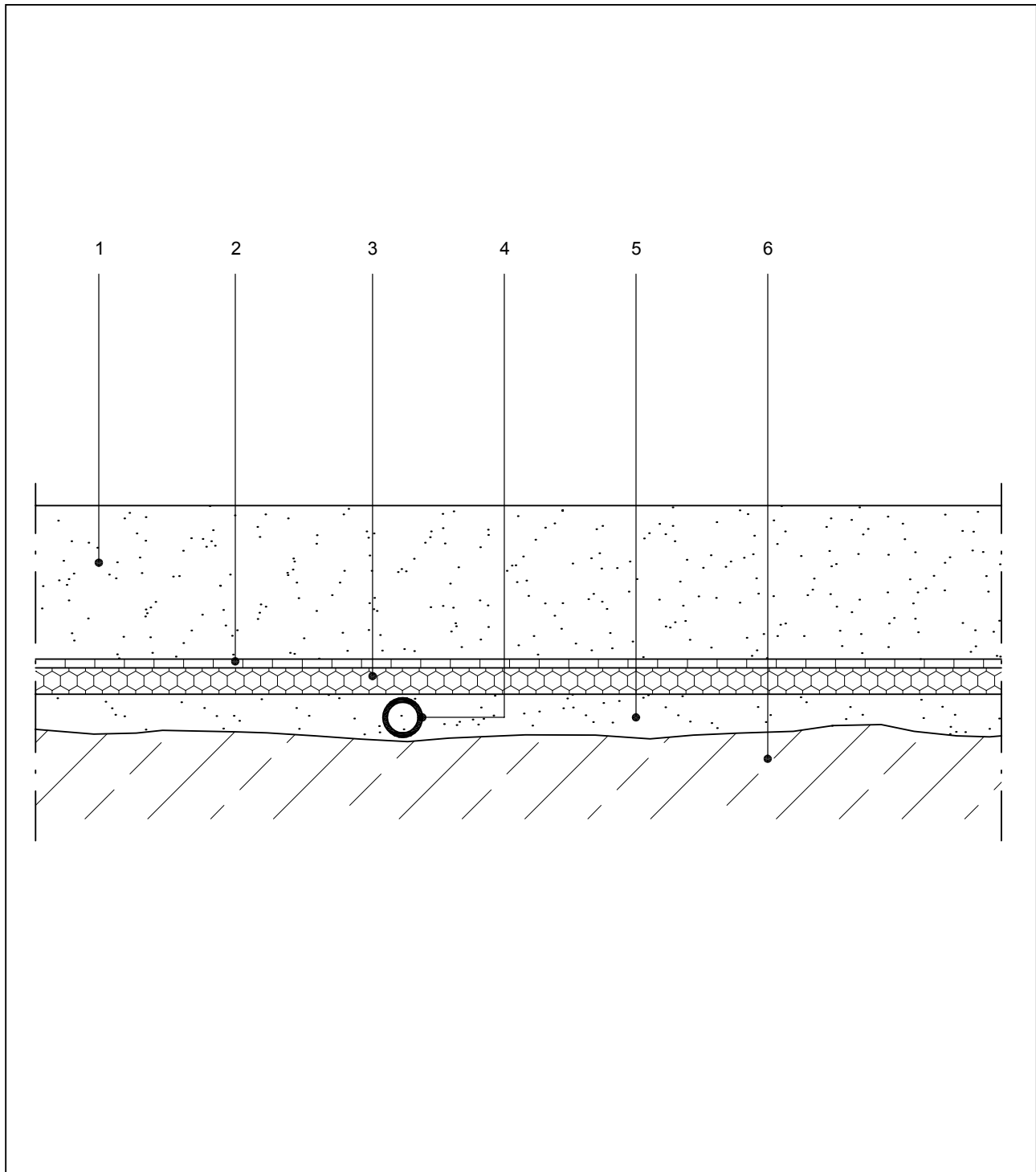


Estrich-Detail 3.1 + 3.1.1

Estrich auf Dämmschicht – 3.1 Untergrundaussgleich
Estrich auf Dämmschicht – 3.1.1 Mit Leichtausgleichsmasse



- 1 weber.floor 4490 Calciumsulfat-Fließestrich CAF-C25-F5 (≥ 35 mm)
- 2 Estrich-Schrenzlage
- 3 Trittschalldämmung z. B Isover Akustic EP 1
- 4 Versorgungsrohr
- 5 Rohrhöhenausgleich mit weber.floor 4515 Leichtausgleich
- 6 Tragender Untergrund