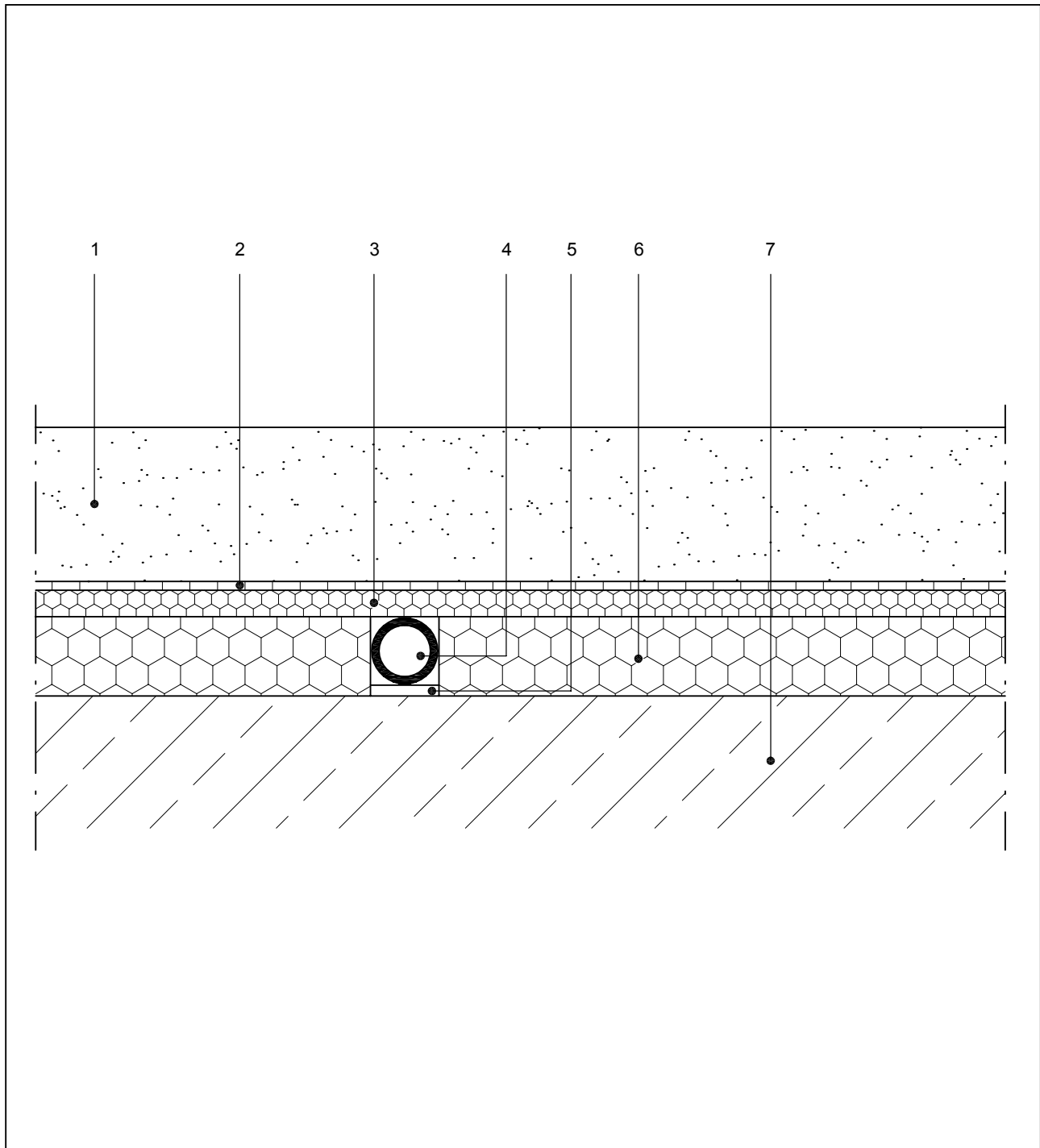


## Estrich-Detail 3.1 + 3.1.2

Estrich auf Dämmschicht – 3.1      Untergrundausgleich  
Estrich auf Dämmschicht – 3.1.2      Mit Leichtausgleich



- 1 weber.floor 4491 turbo Calciumsulfat-Fließestrich CAF-C30-F5 ( $\geq 35$  mm)
- 2 Estrich-Schrenzlage
- 3 Trittschalldämmung z. B Isover Akustic EP 1
- 4 Versorgungsrohr
- 5 Dämmhülse
- 6 Rohrhöhenausgleich weber.floor 4520 Leichtausgleich rapid
- 7 Tragender Untergrund