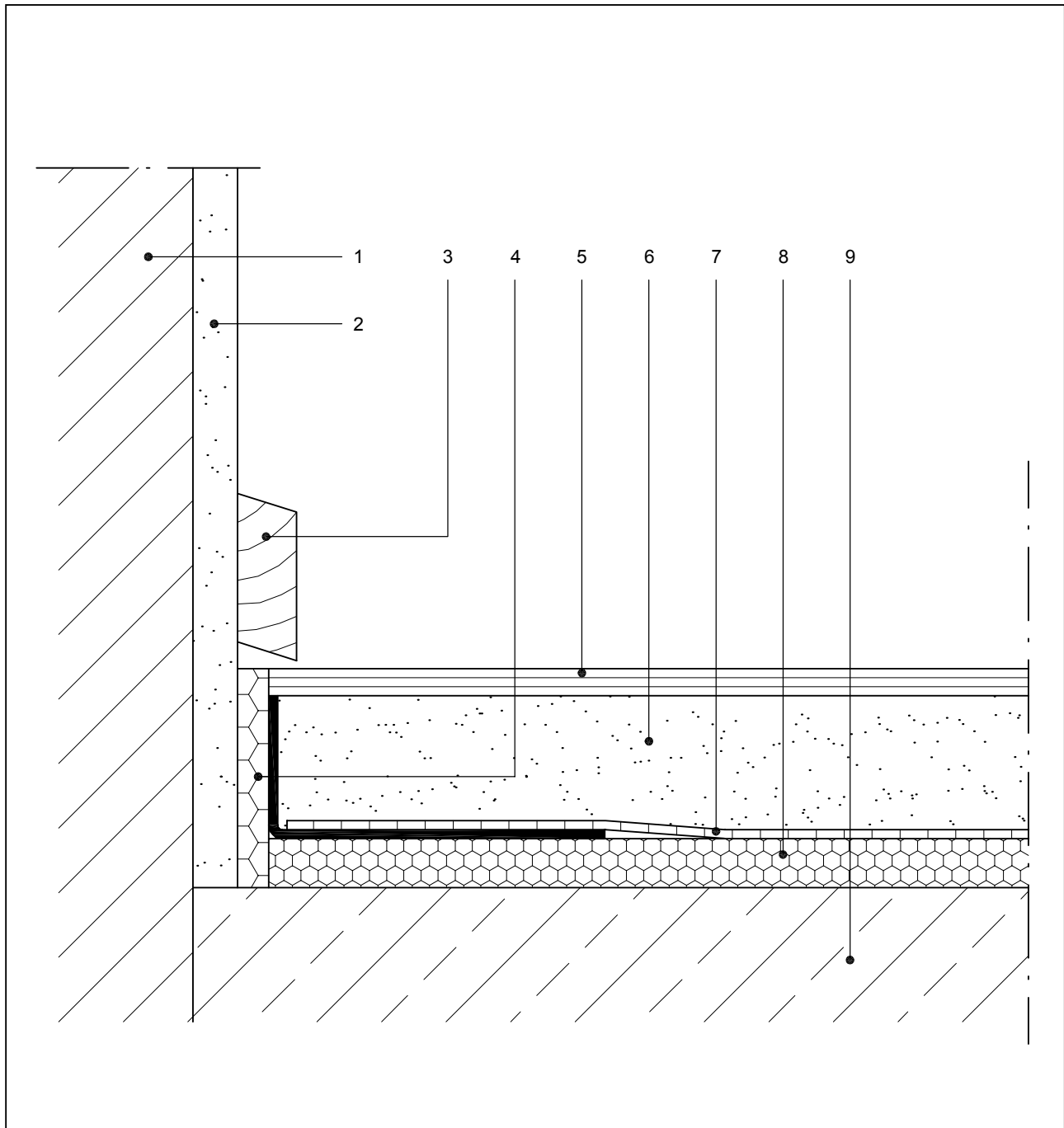


## Estrich-Detail 3.2

Estrich auf Dämmschicht – Estrich auf Trittschalldämmung



- 1 Mauerwerk
- 2 Putz
- 3 Sockelleiste
- 4 Randdämmstreifen mit Folienlasche
- 5 Bodenbelag verklebt mit weber.floor Belagsklebstoff
- 6 weber.floor 4491 turbo Calciumsulfat-Fließestrich CAF-C30-F5 ( $\geq 35$  mm)
- 7 Trennschicht
- 8 Trittschalldämmung z. B. Isover Akustic EP 1
- 7 Tragender Untergrund