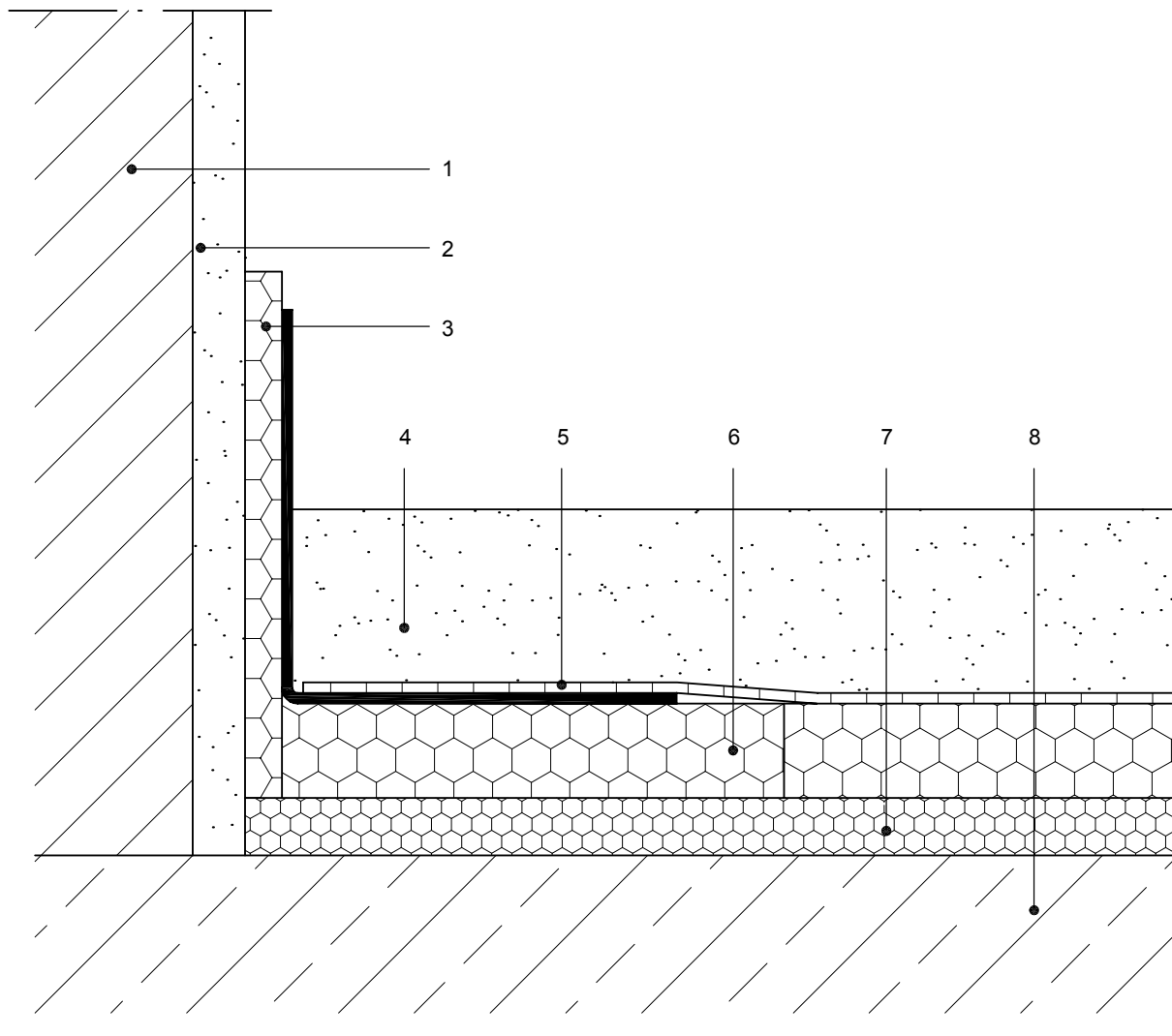


## Estrich-Detail 3.3 + 3.3.1

Estrich auf Dämmschicht – 3.3      Estrich auf Trittschall-/Wärmedämmung  
 Estrich auf Dämmschicht – 3.3.1      Randausbildung



- 1 Mauerwerk
- 2 Putz
- 3 Randdämmstreifen mit Folienlasche
- 4 weber.floor 4491 turbo Calciumsulfat-Fließestrich CAF-C30-F5 ( $\geq 35$  mm)
- 5 Trennschicht
- 6 Wärmedämmung z. B. Isover Exporit EPS 100/035
- 7 Trittschalldämmung z. B. Isover Akustic EP 1
- 8 Tragender Untergrund