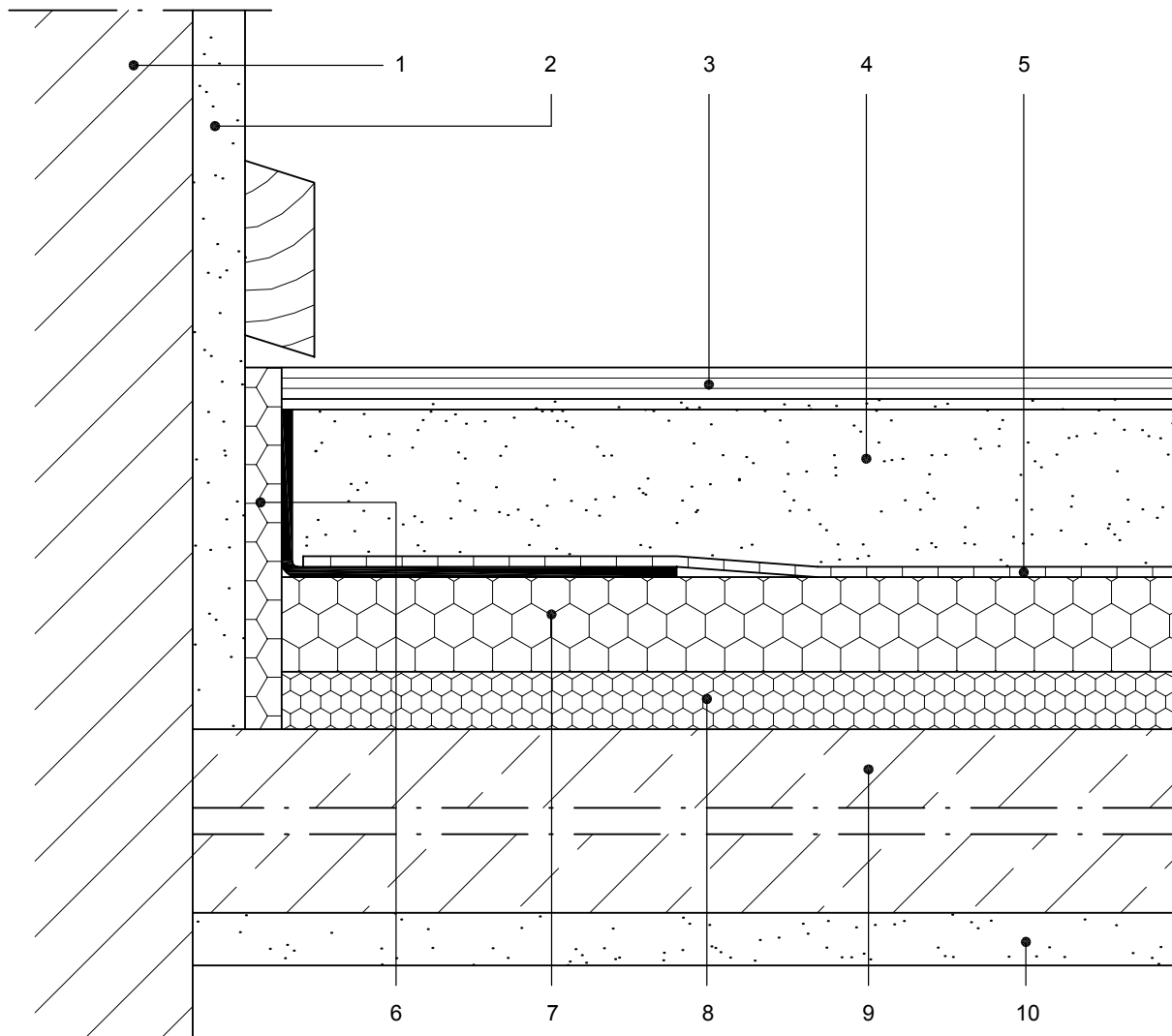


## Estrich-Detail 3.3 + 3.3.2

Estrich auf Dämmschicht – 3.3      Estrich auf Trittschall-/Wärmedämmung  
 Estrich auf Dämmschicht – 3.3.2    Mit oberseitiger Wärmedämmung



- |  |   |
|--|---|
| 1 Mauerwerk  | 6 Randdämmstreifen mit Folienlasche             |
| 2 Putz   | 7 Wärmedämmung z. B. Isover Exporit EPS 100/035 |
| 3 Bodenbelag verklebt mit weber.floor Belagsklebstoff            | 8 Trittschalldämmung z. B. Isover Akustic EP 1  |
| 4 weber.floor 4341 Zement-Fließestrich CT-C20-F5 ( $\geq 35$ mm) | 9 Massivdecke                                   |
| 5 Trennschicht   | 10 Deckenputz                                   |