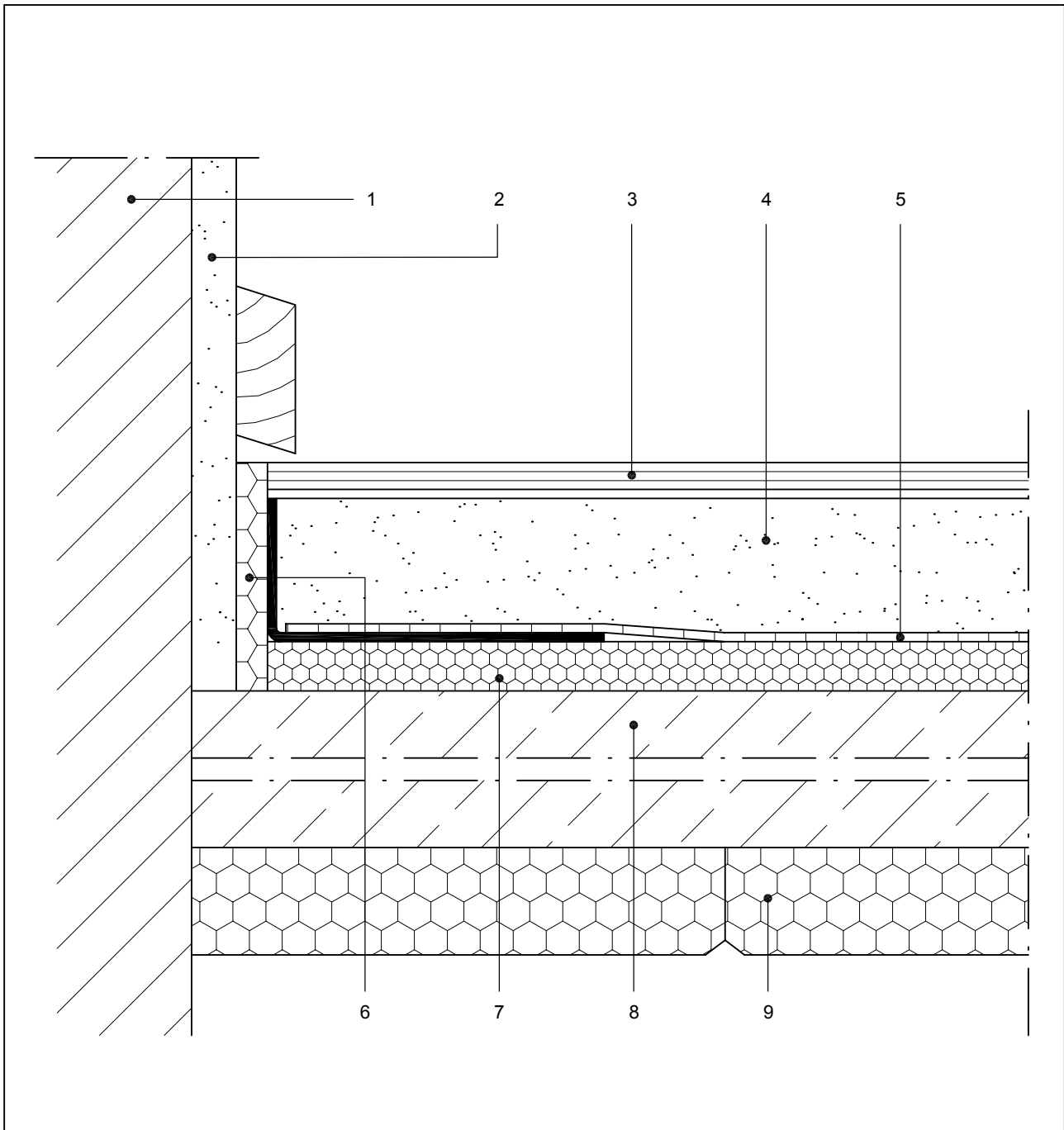


Estrich-Detail 3.3 + 3.3.3

- 3.3 Estrich auf Trittschall-/Wärmedämmung
- 3.3.3 Mit unterseitiger Wärmedämmung



- 1 Mauerwerk
- 2 Putz
- 3 Bodenbelag verklebt mit weber.floor Belagsklebstoff
- 4 weber.floor 4345 Zement-Fließestrich schnelltrocknend CT-C20-F5 (≥ 35 mm)
- 5 Estrich-Schrenzlage
- 6 Randdämmstreifen mit Folienlasche
- 7 Trittschalldämmung z. B. Isover Akustic EP 2
- 8 Wärmedämmung Deckenuntersicht
- 9 Wärmedämmung