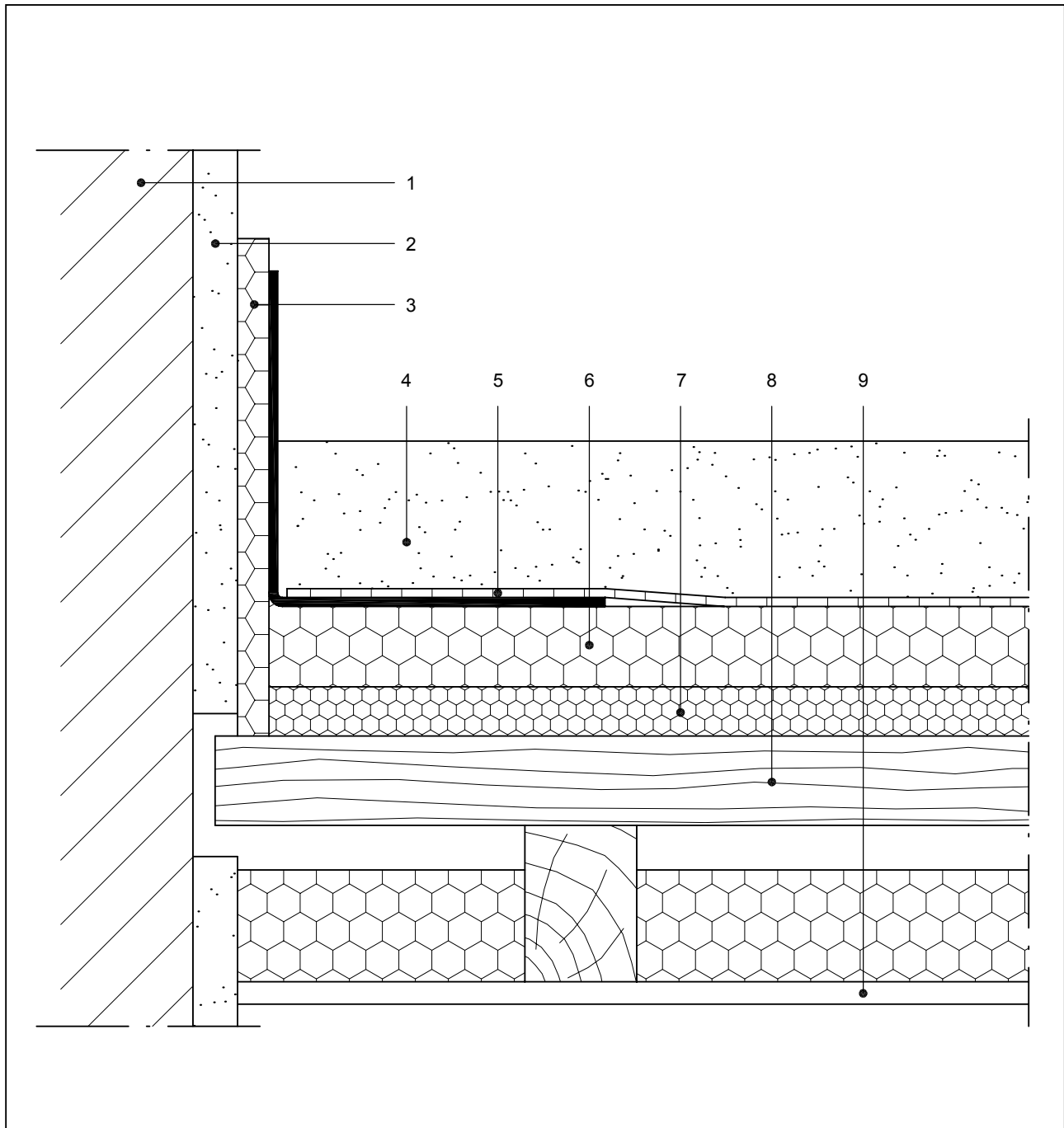


Estrich-Detail 3.4

Estrich auf Dämmschicht – Auf Holzbalkendecke



- 1 Mauerwerk
- 2 Putz
- 3 Randdämmstreifen mit Folienlasche
- 4 weber.floor 4491 turbo Calciumsulfat-Fließestrich CAF-C30-F5 (≥ 35 mm)
- 5 Estrich-Schrenzlage
- 6 Wärmedämmung z. B. Isover Exporit EPS 100/035
- 7 Trittschalldämmung z. B. Isover Akustic EP 2
- 8 Tragfähige Holzdielen oder Spanplatten
- 9 Dampfbremse / Dampfsperre (bei Planung zu berücksichtigen)