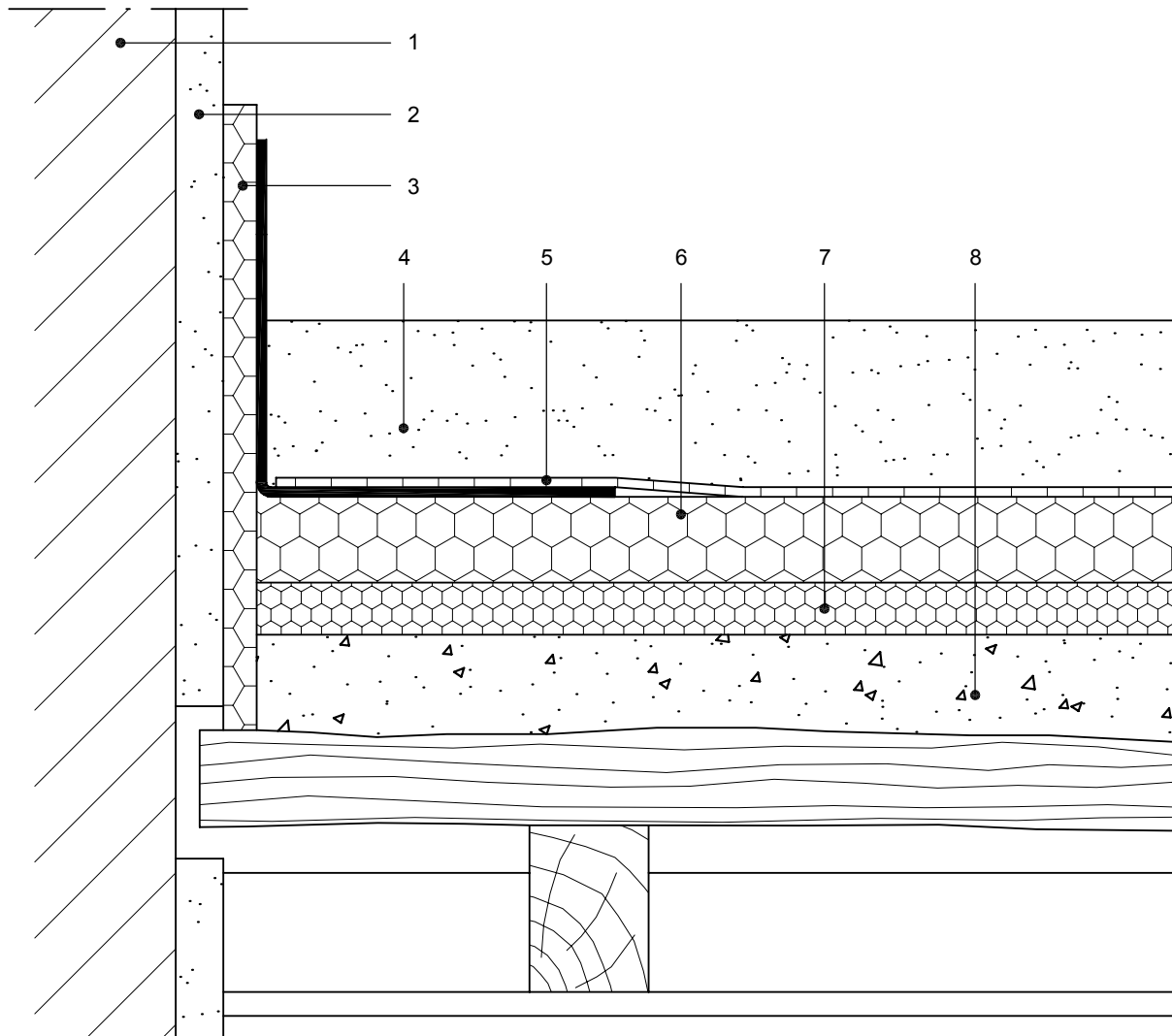


Estrich-Detail 3.5

– Auf Holzbalkendecke mit Trockenschüttung



- 1 Mauerwerk
- 2 Putz
- 3 Randdämmstreifen mit Folienlasche
- 4 weber.floor 4490 Calciumsulfat-Fließestrich CAF-C25-F5 (≥ 35 mm)
- 5 Estrich-Schrenzlage
- 6 Wärmedämmung z. B. Isover Exporit EPS 100/035
- 7 Trittschalldämmung z. B. Isover Akustic EP 2
- 8 Trockenschüttung AS 104