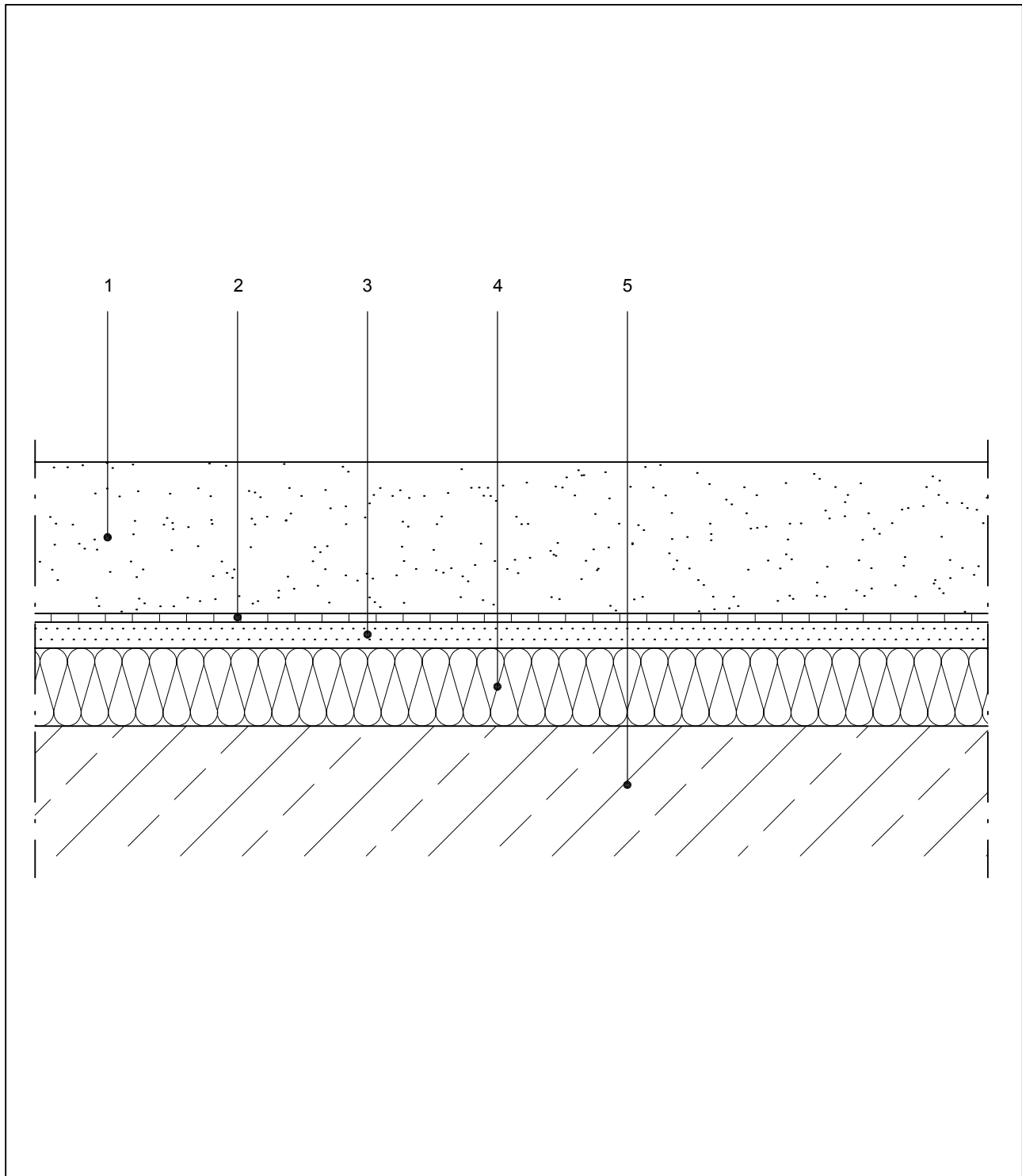


Estrich-Detail 3.6

Estrich auf Dämmschicht – Auf Mineralfaserdämmplatten



- 1 weber.floor 4490 Calciumsulfat-Fließestrich CAF-C25-F5 (≥ 35 mm)
- 2 Estrich-Schrenzlage
- 3 Lastverteilung ($\geq 9,5$ mm GKB-Platte)
- 4 Trittschalldämmung z. B. Isover Akustic EP 2
- 5 Tragender Untergrund