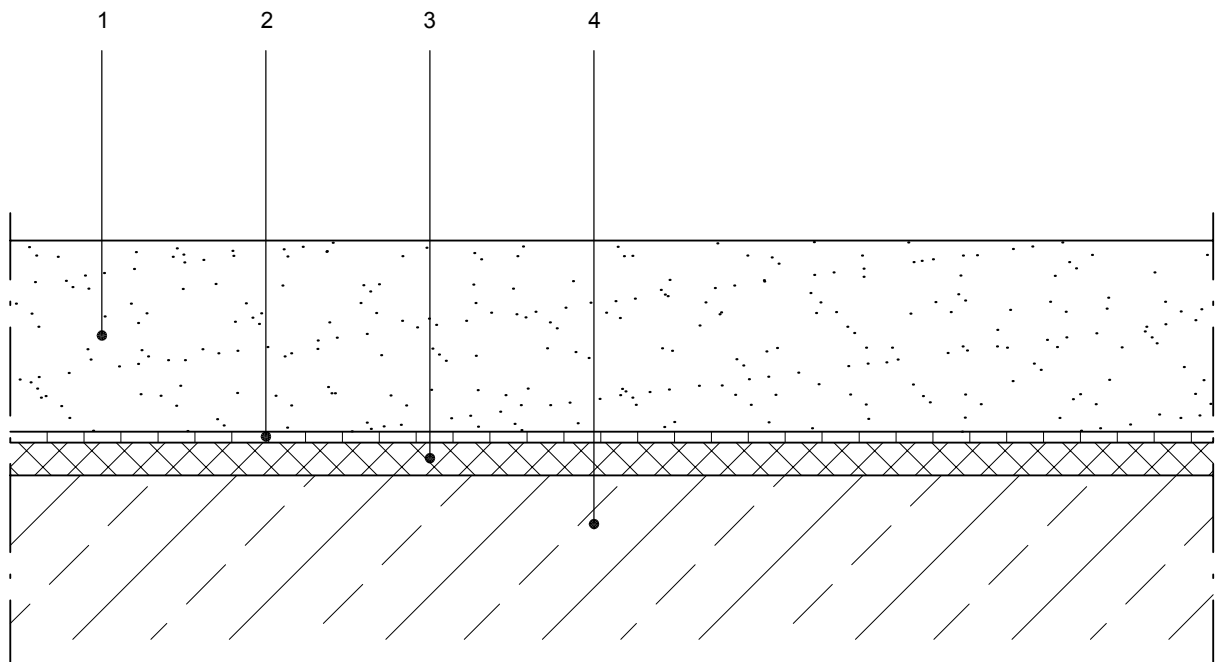


Estrich-Detail 3.7

– Auf PE-Schaumbahn



- 1 weber.floor 4491 turbo Calciumsulfat-Fließestrich
CAF-C30-F5 (≥ 35 mm)
- 2 Trennschicht
- 3 PE-Schaumbahn z. B. Isover Exporit PE EB
- 4 Tragender Untergrund