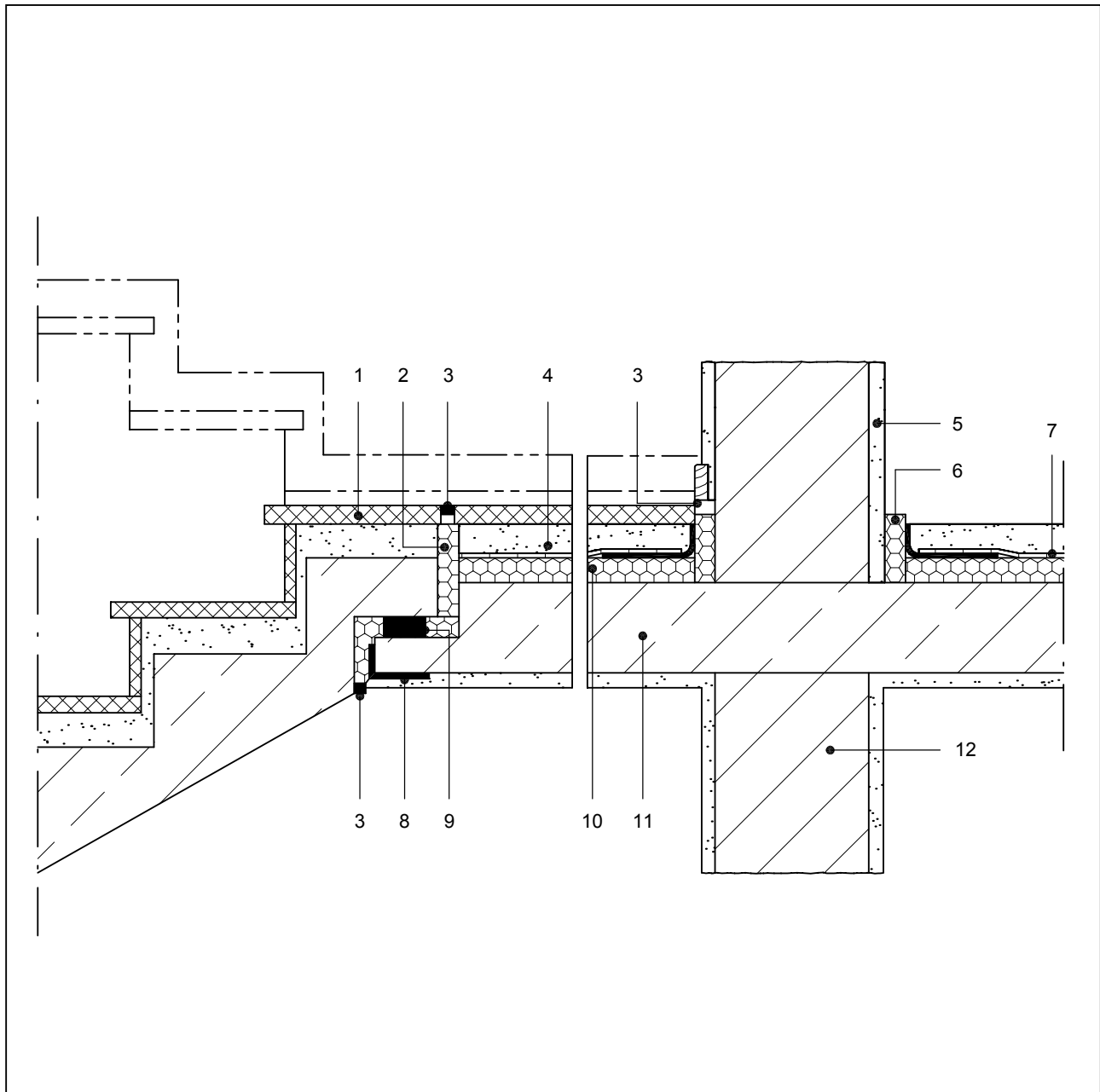


Estrich-Detail 3.8

Estrich auf Dämmschicht – Auf Podesten mit dämmender Zwischenlage bei Auflagerung der Läufe



- 1 Bodenbelag
- 2 Trennfuge
- 3 dauerelastische Fugendichtmasse
- 4 weber.floor 4070 Zementestrich CT-C25-F5 (≥ 35 mm)
- 5 Putz
- 6 Randdämmstreifen mit Folienlasche
- 7 Estrich-Schrenzlage
- 8 Winkel
- 9 Elastisches Lager
- 10 Trittschalldämmung
- 11 Tragender Untergrund
- 12 Mauerwerk