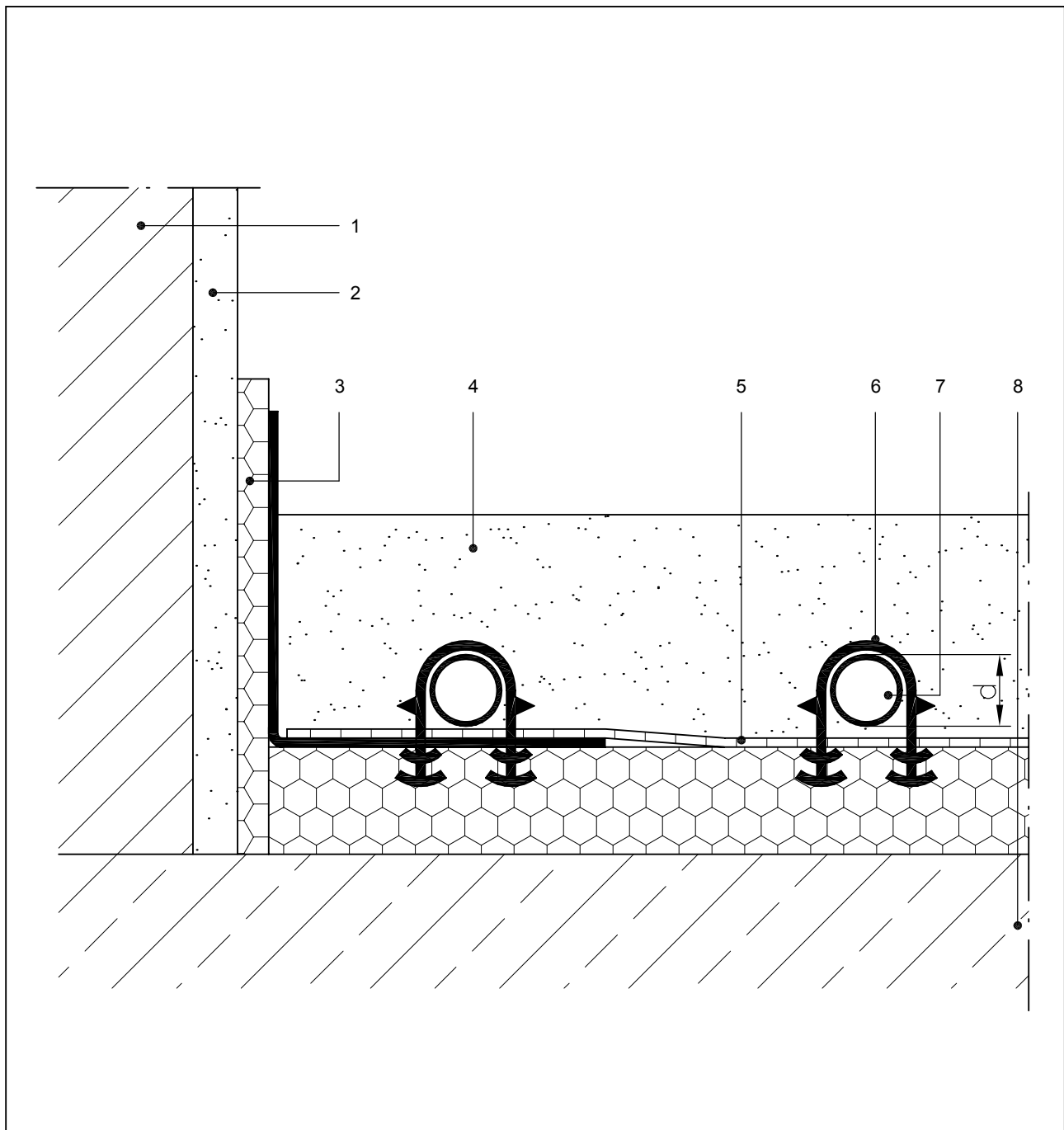


Estrich-Detail 4.2

Heizestrich – Heizestrich nach Bauart A 1 mit Heizelementfixierung



- 1 Mauerwerk
- 2 Putz
- 3 Randdämmstreifen mit Folienlasche
- 4 weber.floor 4450 Calciumsulfat-Fließestrich schnell aufheizbar
CAF-C30-F6 ($\geq 35 \text{ mm} + d$)
- 5 Estrich-Schrenzlage
- 6 Heizelementfixierung
- 7 Heizelement
- 8 Tragender Untergrund