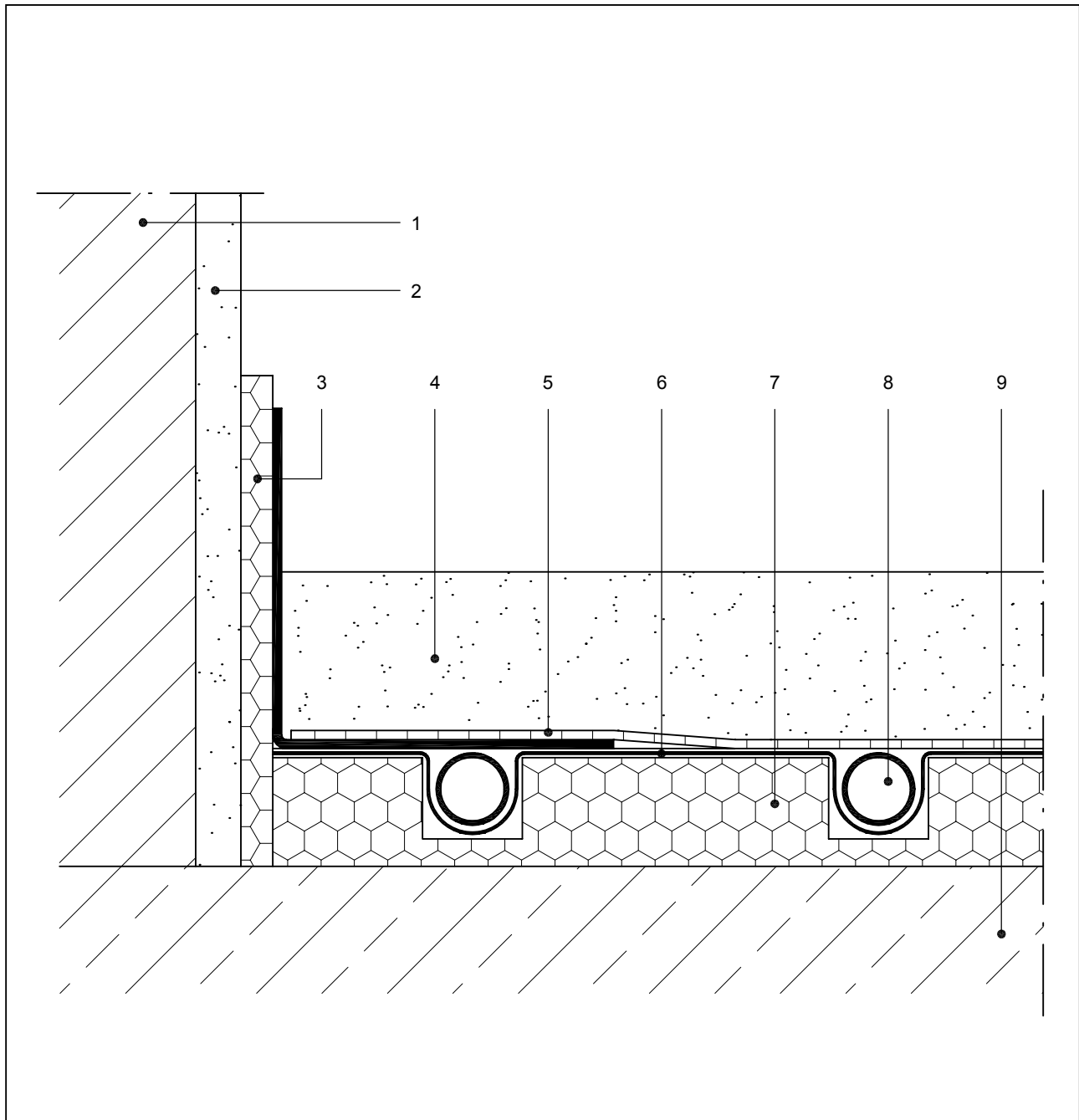


Estrich-Detail 4.6

Heizestrich – Heizestrich nach Bauart B mit Wärmeleitblechen



- 1 Mauerwerk
- 2 Putz
- 3 Randdämmstreifen mit Folienlasche
- 4 weber.floor 4450 Calciumsulfat-Fließestrich schnell aufheizbar
CAF-C30-F6 (≥ 35 mm)
- 5 Estrich-Schrenzlage
- 6 Wärmeleitbleche
- 7 Wärmedämmung
- 8 Heizelement
- 9 Tragender Untergrund