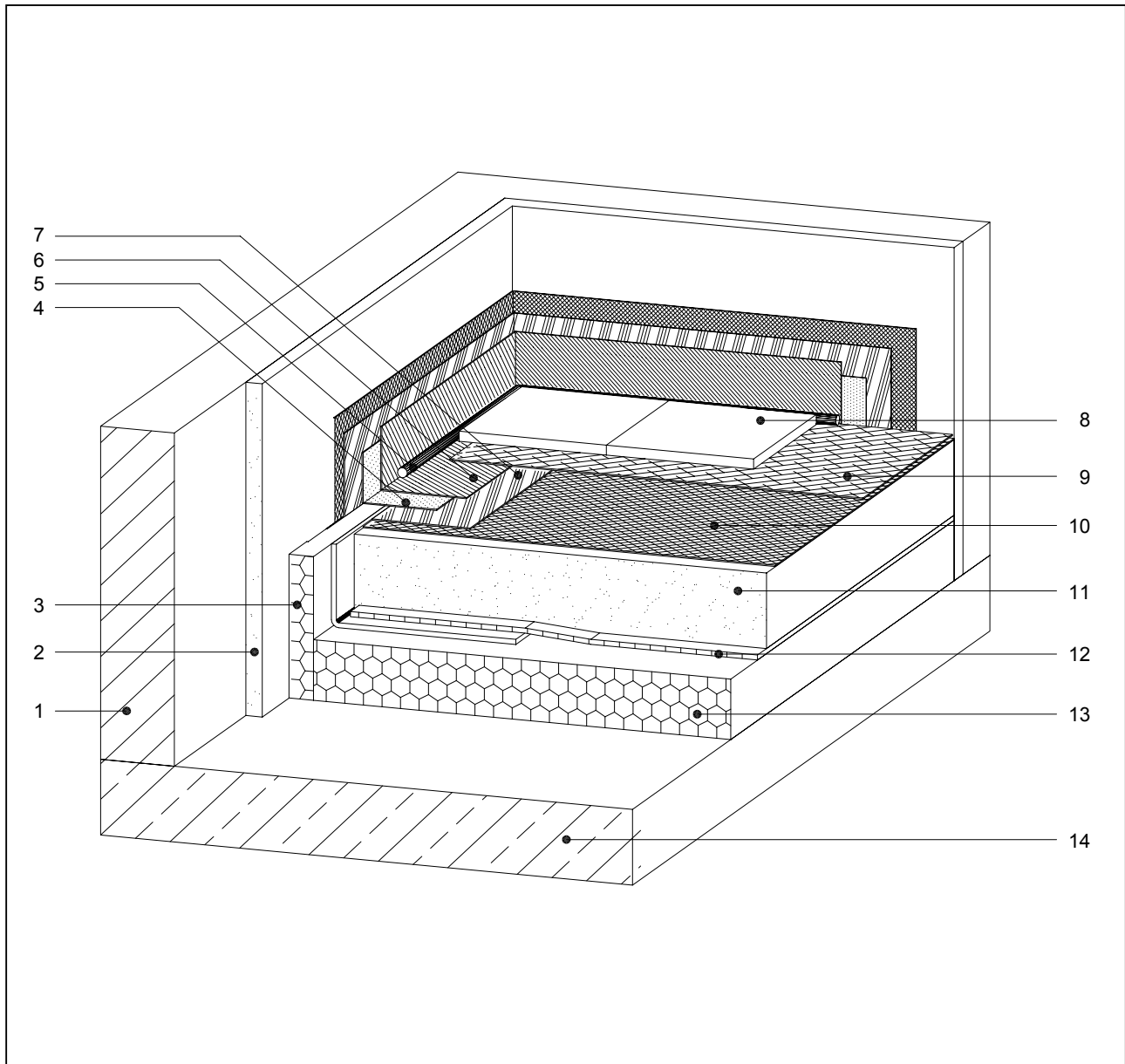


Estrich-Detail 6.2

Sonstige Details – Abdichtung in Feuchträumen



- 1 Mauerwerk
- 2 Putz
- 3 Randdämmstreifen mit Folienlasche
- 4 Dichtungsband
- 5 Fugenhinterfüllung
- 6 Streichabdichtung mit weber.tec 822 Flüssige Dichtfolie 2. Lage
- 7 Streichabdichtung mit weber.tec 822 Flüssige Dichtfolie 1. Lage
- 8 Bodenbelag verklebt mit weber.xerm Fliesenklebstoff
- 9 Streichabdichtung flächig mit weber.tec 822 Flüssige Dichtfolie
- 10 Grundierung mit weber.prim 801 für saugende Untergründe
- 11 weber.floor 4070 Zementestrich CT-C25-F5 (≥ 25 mm)
- 12 Estrich-Schrenzlage
- 13 Wärmedämmung z. B. Isover Exporit EPS 100/035
- 14 Tragender Untergrund