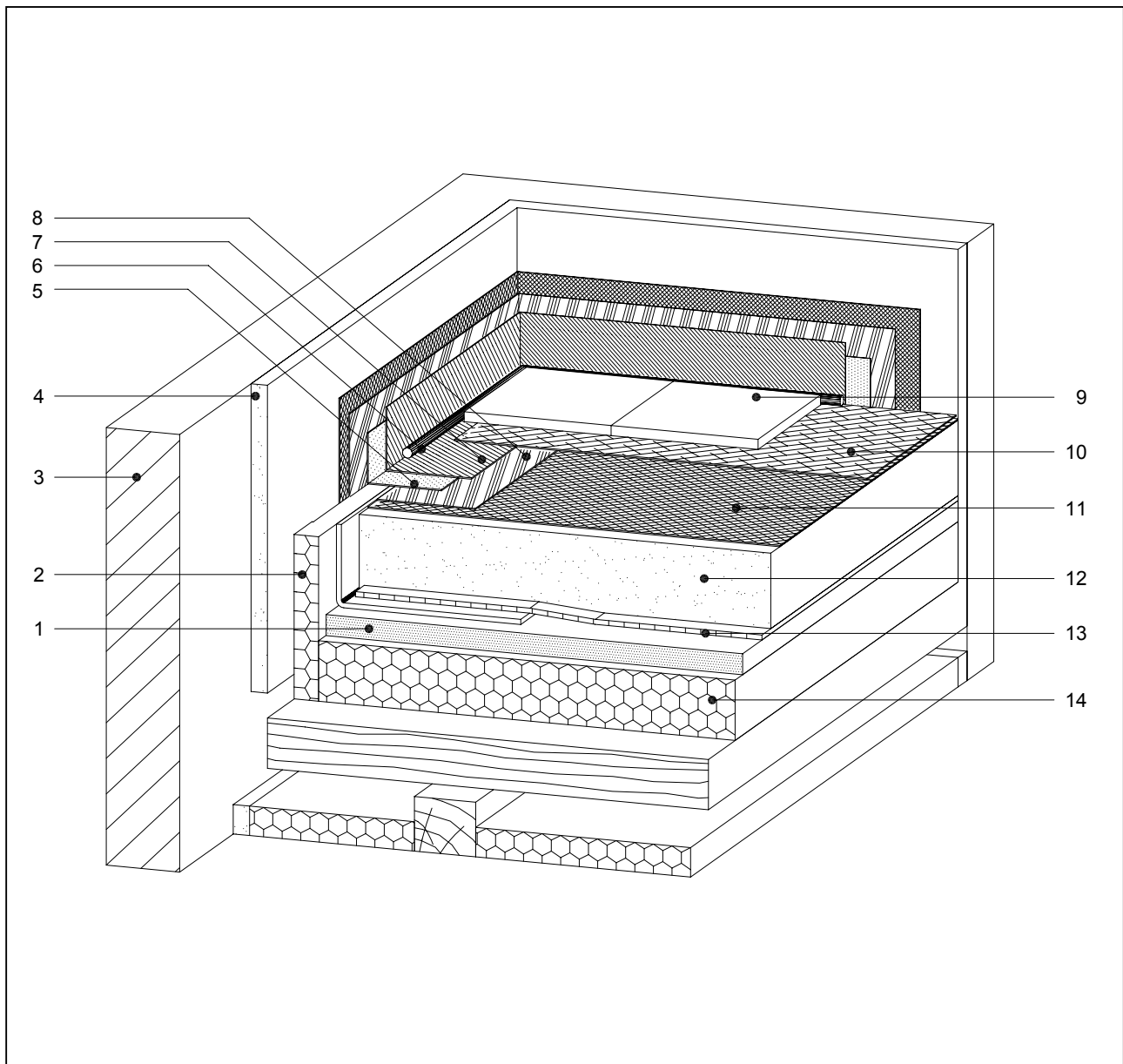


Estrich-Detail 6.3

Sonstige Details – Abdichtung in Feuchträumen auf Holzbalkendecke



- 1 Lastverteilungsplatte Bauplatte GK oder PS20
- 2 Randdämmstreifen mit Folienlasche
- 3 Mauerwerk
- 4 Putz
- 5 Dichtungsband
- 6 Fugenhinterfüllung
- 7 Streichabdichtung mit weber.tec 822 Flüssige Dichtfolie 2. Lage
- 8 Streichabdichtung mit weber.tec 822 Flüssige Dichtfolie 1. Lage
- 9 Bodenbelag verklebt mit weber.xerm Fliesenklebstoff
- 10 Streichabdichtung flächig mit weber.tec 822 Flüssige Dichtfolie
- 11 Grundierung mit weber.prim 801 für saugende Untergründe
- 12 weber.floor 4070 Zementestrich CT-C25-F5 (≥ 25 mm)
- 13 Estrich-Schrenzlage
- 14 Wärmedämmung z. B. Isover Exporit EPS 100/035