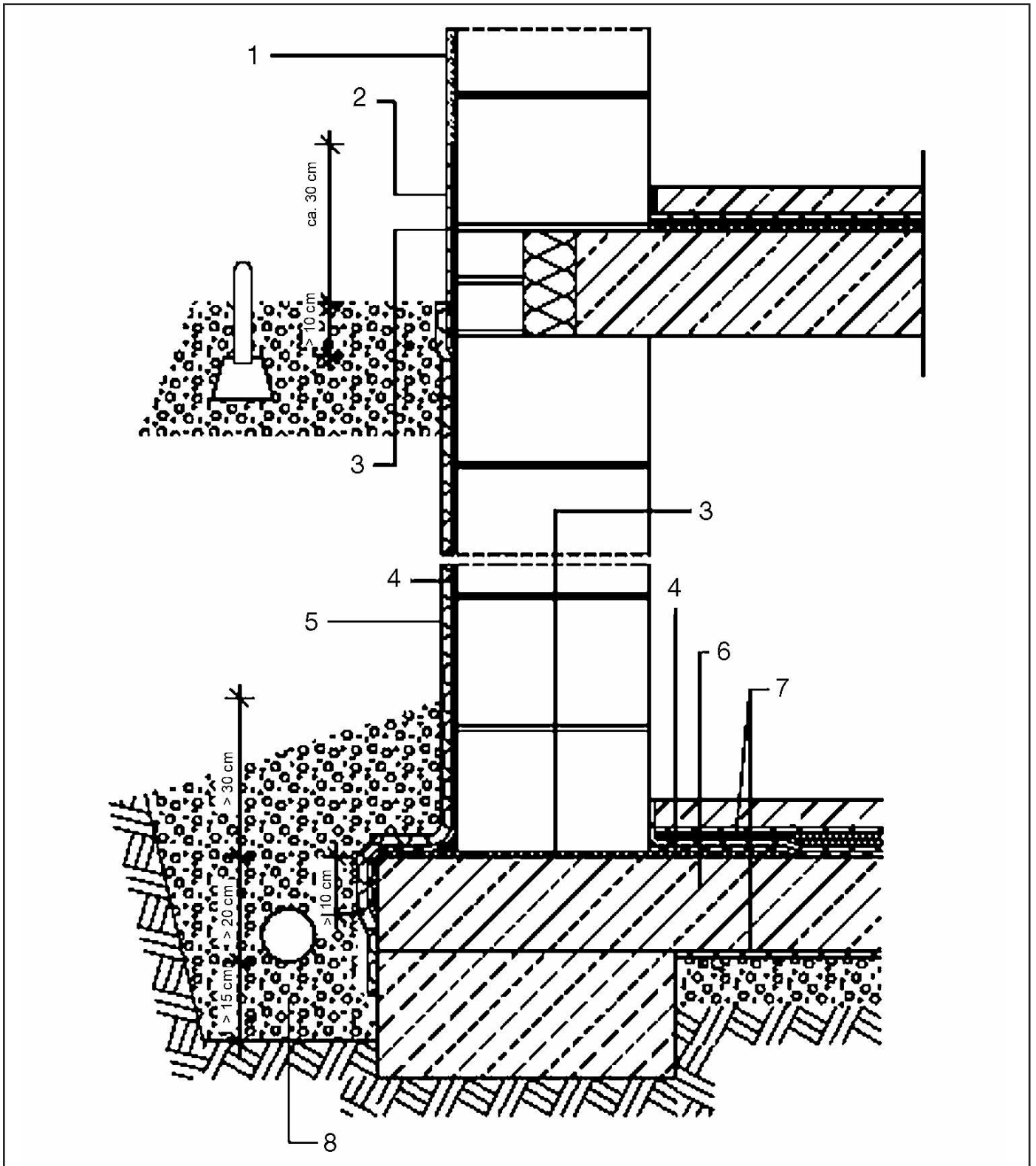


Detailskizze 1.100

Abdichtung mit weber.tec Superflex 10 / 100 (S) / D 24

gegen Bodenfeuchte / nichtstauendes Sickerwasser

DIN 18195-4 / Ausgabe 2000-08 – Dränung nach DIN 4095



- 1 Sockelputz
- 2 weber.san 950 (Deitermann AS) Spritzbewurf
- 3 flexible Dichtungsschlämme weber.tec Superflex D 2
- 4 weber.tec Superflex 10 / 100 (S) / D 24
- 5 weber.sys 983 / 984 (Montapaneel DM / DM 2)
- 6 Stahlbetonbodenplatte

- 7 PE-Folie, 2-lagig
- 8 Mischfilter
Kiessand 0/32 mm
z.B. Sieblinie B (DIN 1045) oder Filtervlies
und z.B. Kies 8/16 mm