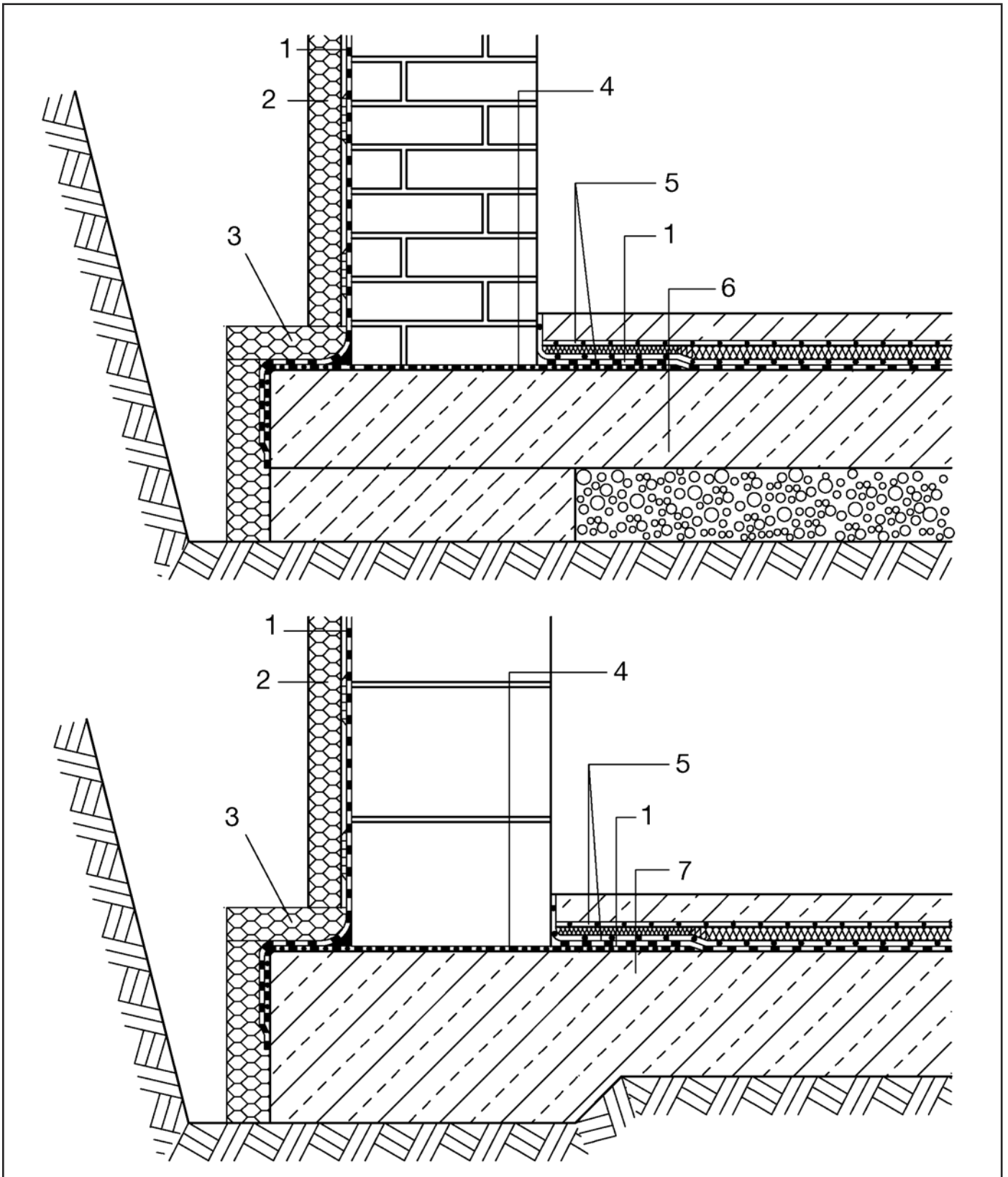


Detailskizze 1.101

Abdichtung mit weber.tec Superflex 10 / 100 (S) / D 24
gegen Bodenfeuchte / nichtstauendes Sickerwasser
DIN 18195-4 / Ausgabe 2000-08



- 1 weber.tec Superflex 10 / 100 (S) / D 24
- 2 Perimate DS
- 3 weber.sys 986 Hohlkehlelement
- 4 weber.tec Superflex D 2

- 5 PE-Folie, 2-lagig
- 6 Betonbodenplatte
- 7 Stahlbetonbodenplatte