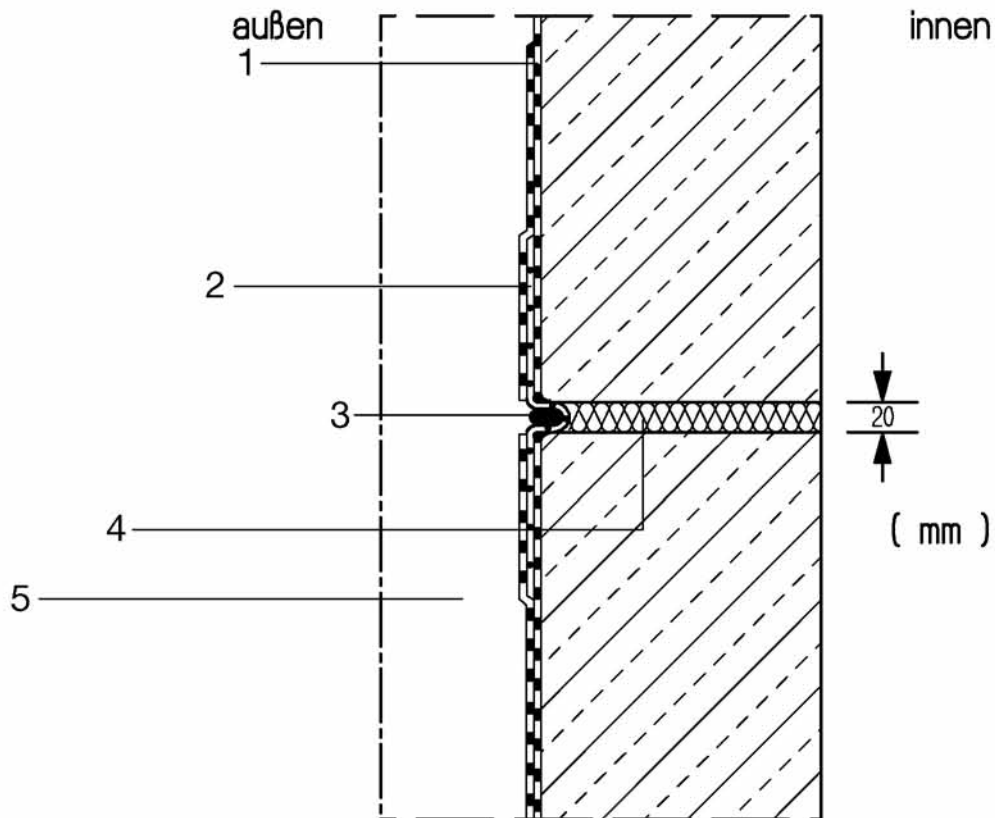


# Detailskizze 1.104

Bewegungsfuge mit  
weber.tec Superflex 10 / 100 (S) / D 24  
Stahlbetonwand bei Bodenfeuchte /  
nichtstauendem Sickerwasser  
DIN 18195-4 / Ausgabe 2000-08



1 weber.tec Superflex 10 / 100 (S) / D 24  
2 weber.tec Superflex B 400 Abdichtband  
3 weber.sys Fugenhinterfüllmaterial

4 Fugeneinlage  
5 Schutzschicht