

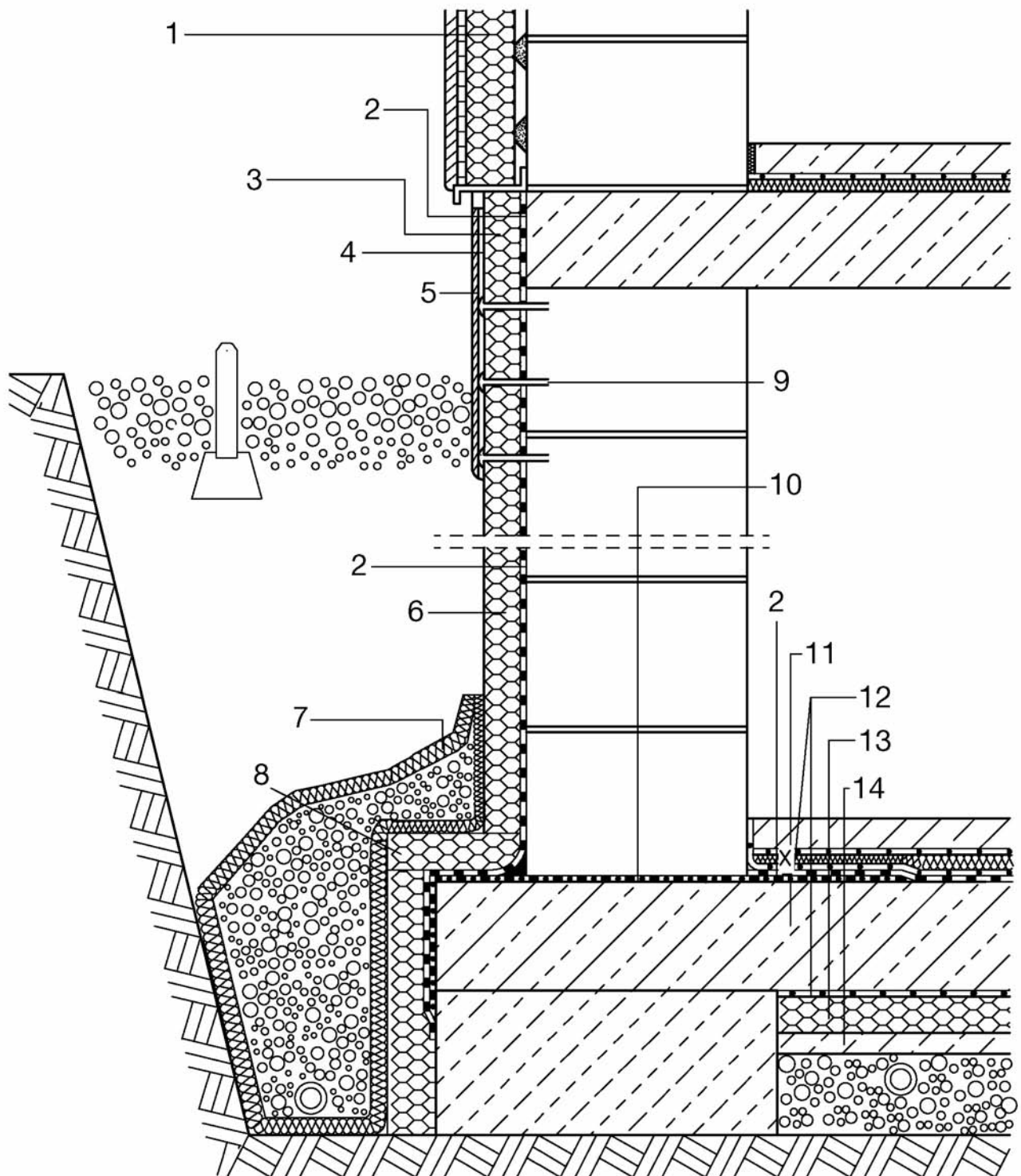
Detailskizze 1.106

Hochflexibles D.U.D.-System

mit weber.tec Superflex 10 / 100 (S) / D 24

bei Bodenfeuchte / nichtstauendem Sickerwasser

DIN 18195-4 / Ausgabe 2000-08



- 1 weber-maxit VWS-System
- 2 weber.tec Superflex 10 / 100 (S) / D 24
- 3 STYROFOAM IB
- 4 weber.xerm 851 (Deitermann K 10)
mit weber.sys 981 (Glasseidengewebe Nr. 2)
- 5 Mineralischer Putz, kunststoffvergütet
- 6 PERIMATE DI mit integrierter Dränung
- 7 Filtermatte

- 8 weber.sys 986 Hohlkehlelement
- 9 Deitermann Kunststoff-Tellerdübel
- 10 weber.tec Superflex D 2
- 11 Stahlbetonbodenplatte
- 12 PE-Folie, 2.-lagig
- 13 ROOFMATE INS
- 14 Sauberkeitsschicht