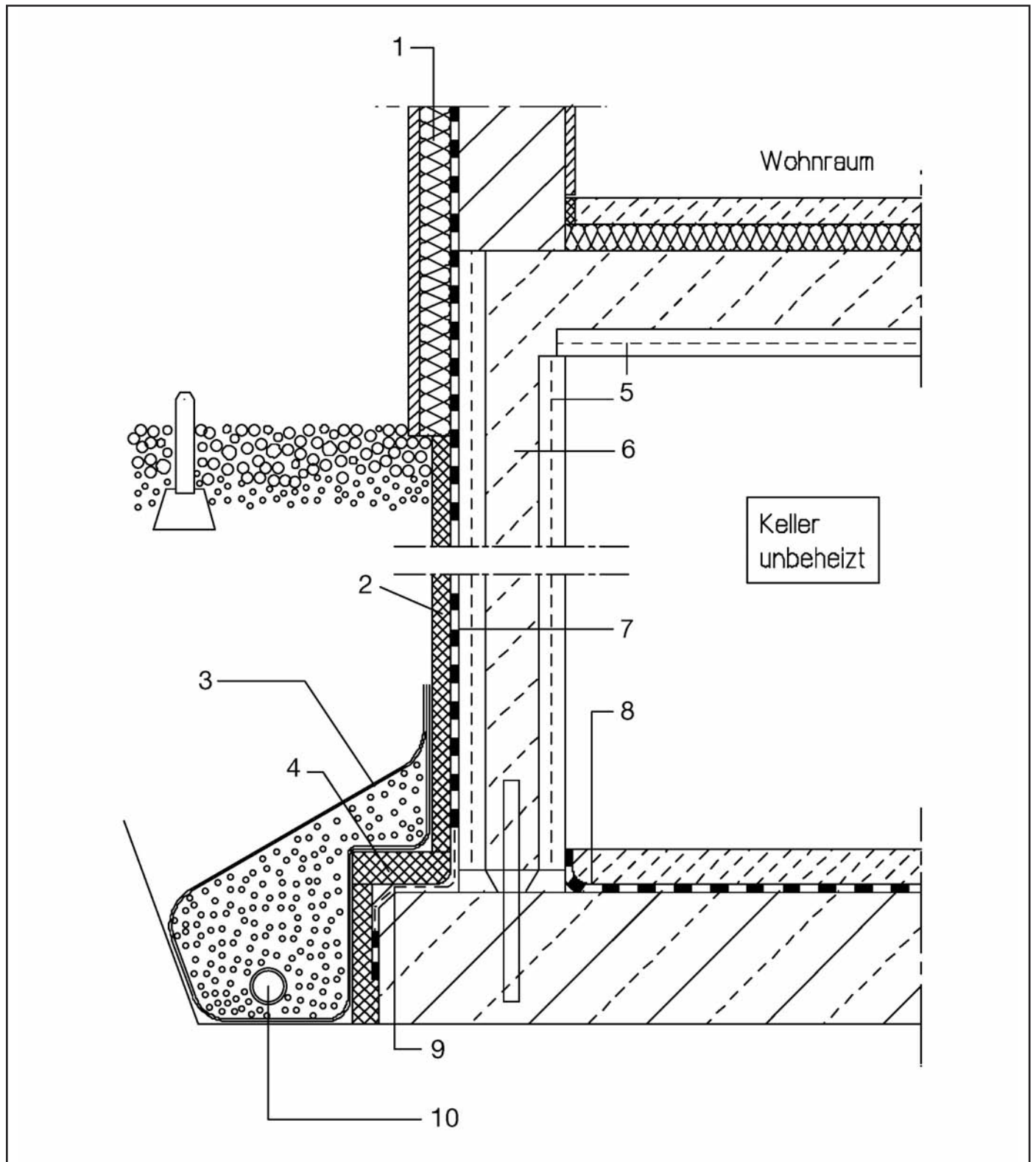


# Detailskizze 1.108

Abdichtung von Betonfertigteilkellern (Elementwände)  
mit weber.tec Superflex 10  
gegen Bodenfeuchte / nichtstauendes Sickerwasser  
Fugenabdichtung nach WU-Richtlinie mit AbP



- |                                      |  |
|--------------------------------------|--|
| 1 Wärmedämmverbundsystem             | 7 Abdichtung mit weber.tec Superflex 10                      |
| 2 Drän- und Schutzplatte Perimate DS | 8 Abdichtung gegen Bodenfeuchte mit weber.tec Superflex 10   |
| 3 Filtervlies                        | 9 Verstärkungseinlage weber.sys 981 (Glasseidengewebe Nr. 2) |
| 4 weber.sys 986 Hohlkehlelement      | 10 Dränleitung nach DIN 4095                                 |
| 5 Betonfertigteile                   |  |
| 6 Ortbetonverguss                    |  |