

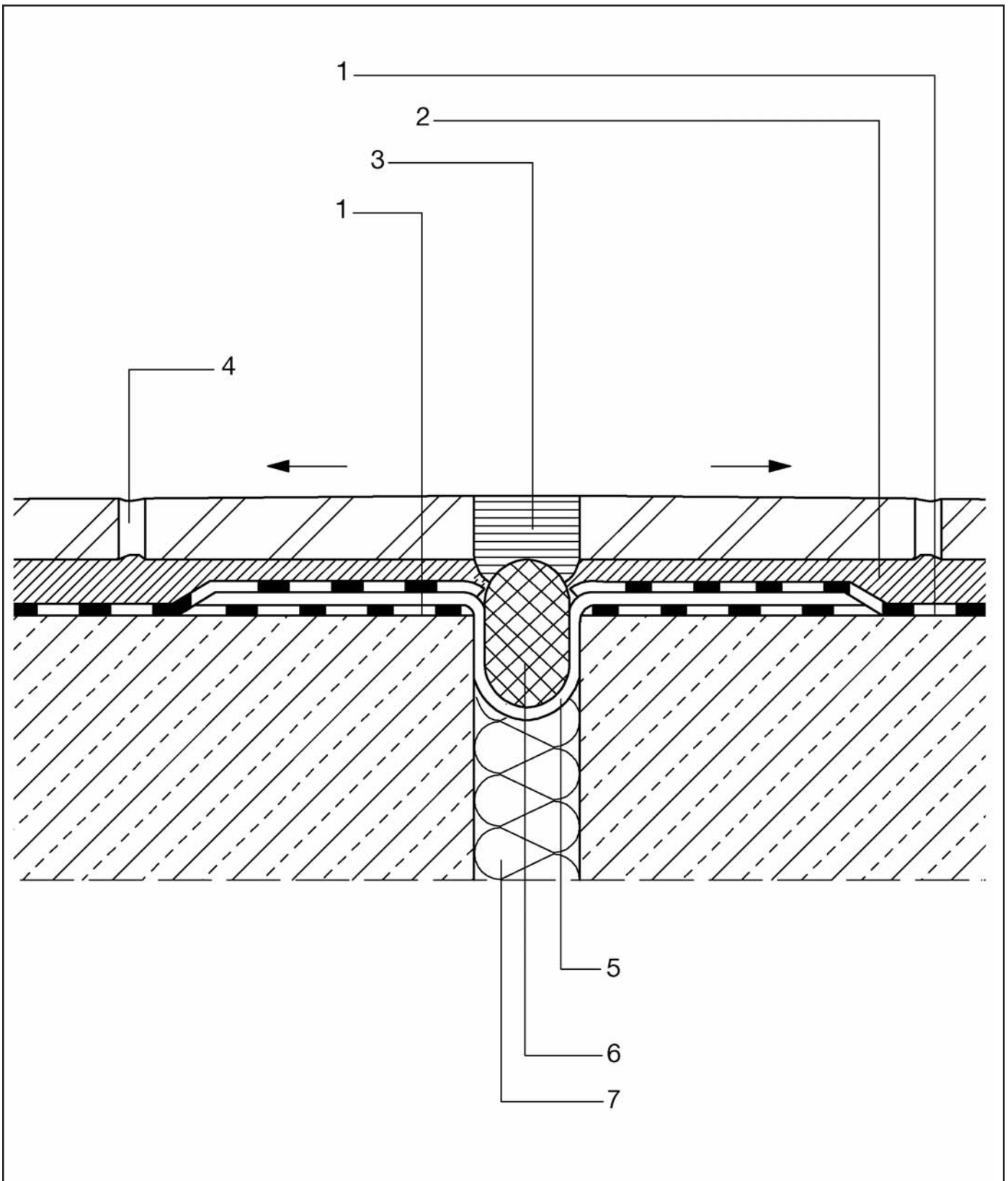
Detailskizze 2.105

Feucht- und Nassräume –

Verfugung mit weber.fug 877 (Cerinol Flex)

Bewegungsfuge

weber.tec 822 (Superflex 1)



- 1 weber.tec 822 (Superflex 1)
- 2 weber.xerm 858 (Deitermann KM Flex)
- 3 weber.fug 880 (PlastikoL FDS)
- 4 weber.fug 877 (Cerinol Flex)

- 5 weber.tec 828 DB (Superflex AB)
- 6 weber.sys Fugenhinterfüllmaterial
- 7 Polystyrol