

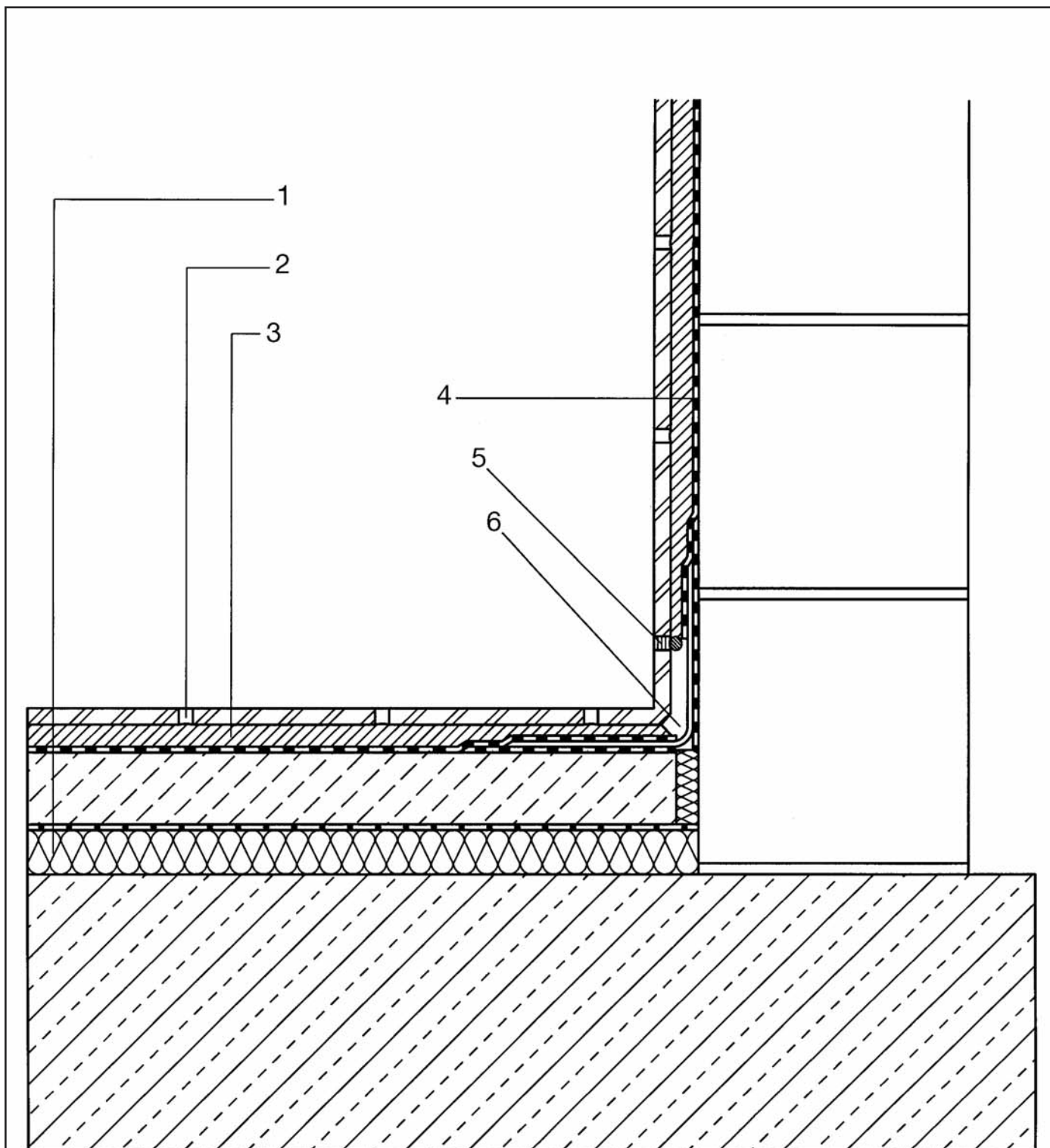
## Detailskizze 2.106

Feucht- und Nassräume –

Verfugung mit weber.fug 877 (Cerinol Flex)

Übergang Boden / Wand

weber.tec 822 (Superflex 1)



- 1 Trittschalldämmung
- 2 weber.fug 877 (Cerinol Flex)
- 3 weber.xerm 858 (Deitermann KM Flex)

- 4 weber.tec 822 (Superflex 1)
- 5 weber.fug 880 (PlastikoL FDS)
- 6 weber.tec 828 DB (Superflex AB)