

Detailskizze 2.131

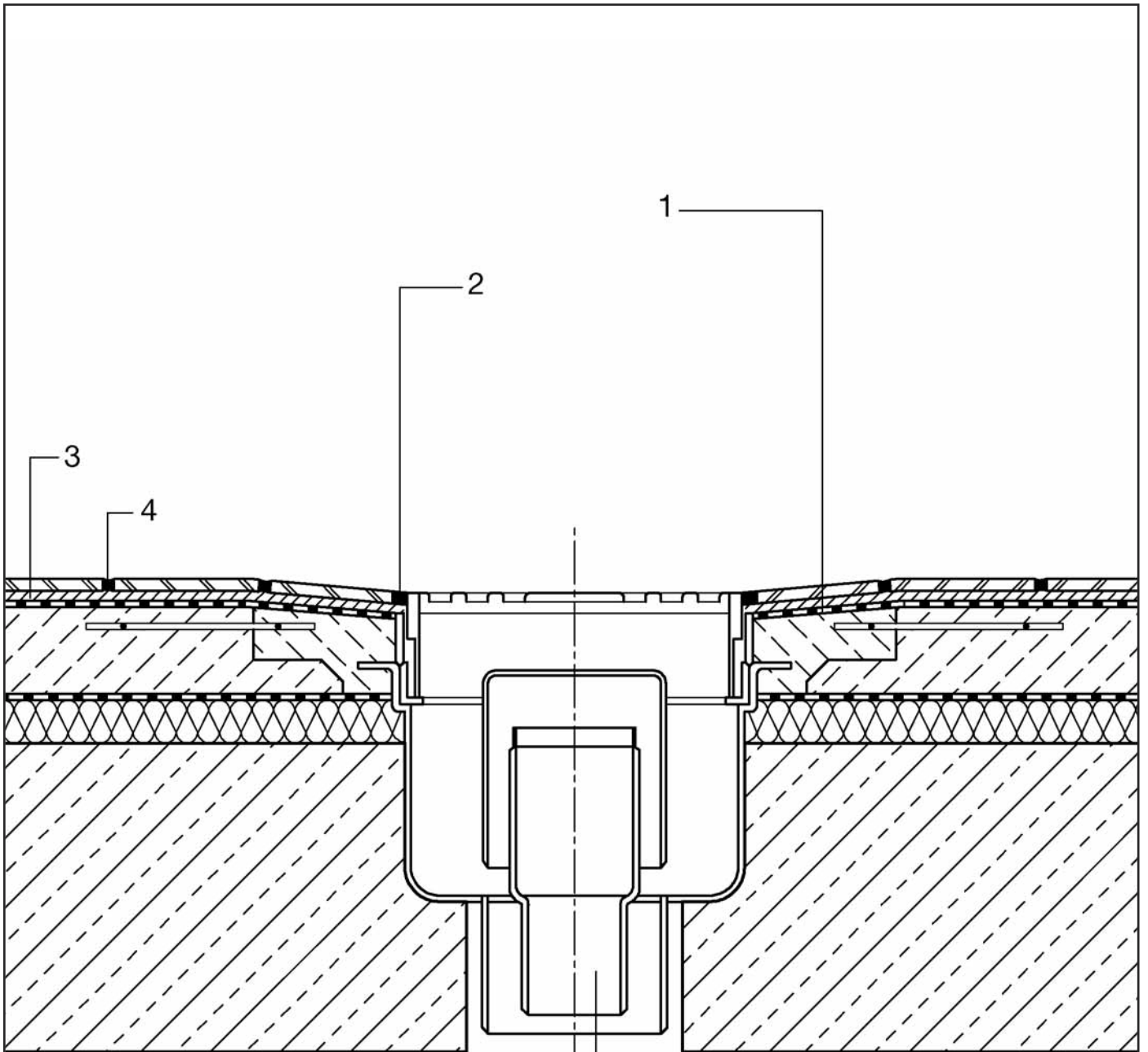
Feucht- und Nassräume –

Verfugung mit weber.fug 877 (Cerinol Flex)

Dünnbettbodenablauf (Polymerbeton-Kragen)

abgedichtet mit flexibler Dichtungsschlämme

weber.tec 824 (Superflex D 1) oder weber.tec Superflex D 2



- 1 flexible Dichtungsschlämme
- 2 weber.fug 880 (Plastikol FDS)
- 3 weber.xerm 858 (Deitermann KM Flex)

- 4 weber.fug 877 (Cerinol Flex)
- 5 Dünnbettbodenablauf Dallmer Cera Drain