

Detailskizze 2.136

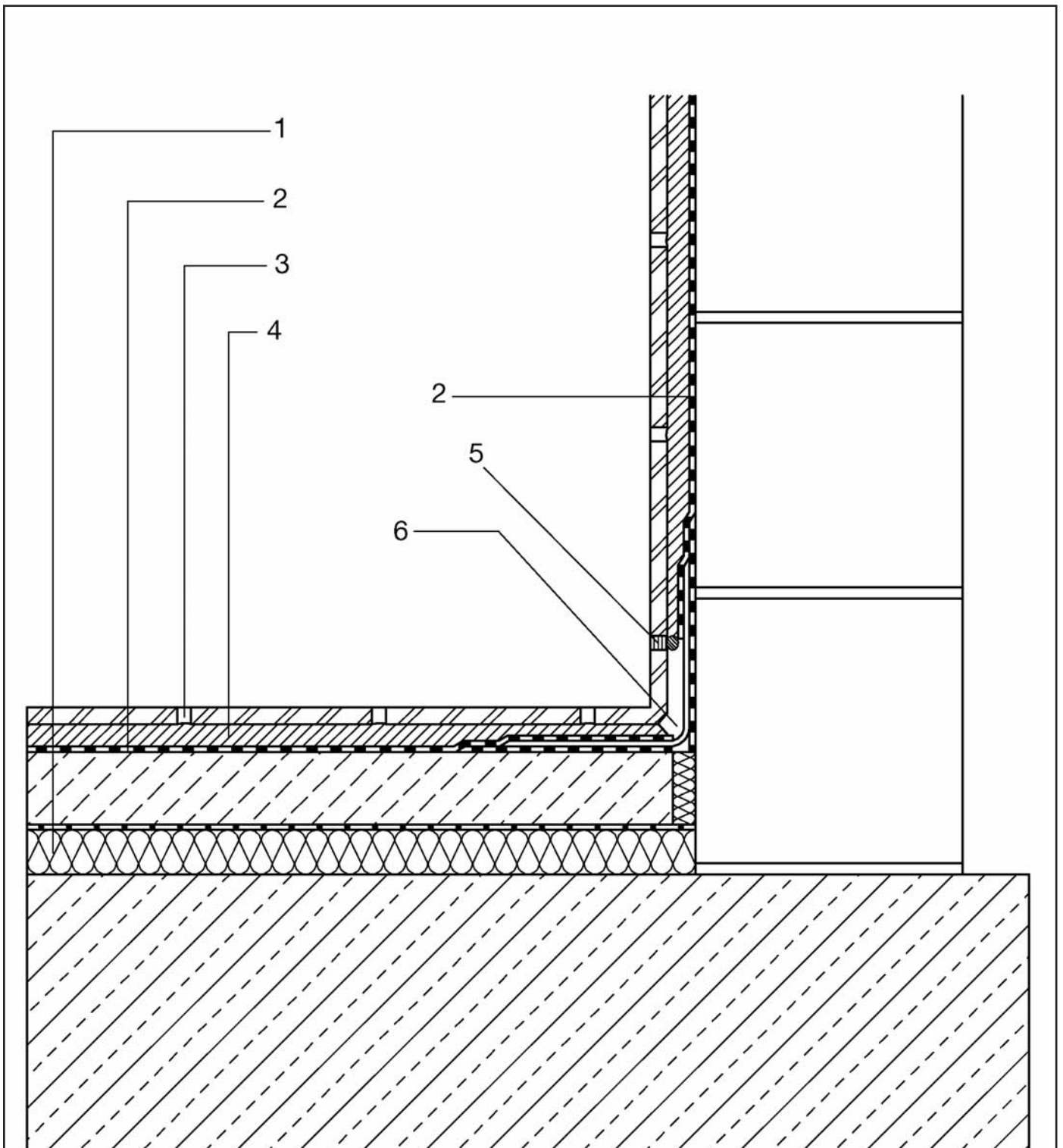
Feucht- und Nassräume –

Verfugung mit weber.fug 877 (Cerinol Flex)

Übergang Boden / Wand

abgedichtet mit flexibler Dichtungsschlämme

weber.tec 824 (Superflex D 1) oder weber.tec Superflex D 2



- 1 Trittschalldämmung
- 2 flexible Dichtungsschlämme
- 3 weber.fug 877 (Cerinol Flex)

- 4 weber.xerm 858 (Deitermann KM Flex)
- 5 weber.fug 880 (Plastikol FDS)
- 6 weber.tec 828 DB (Superflex AB)