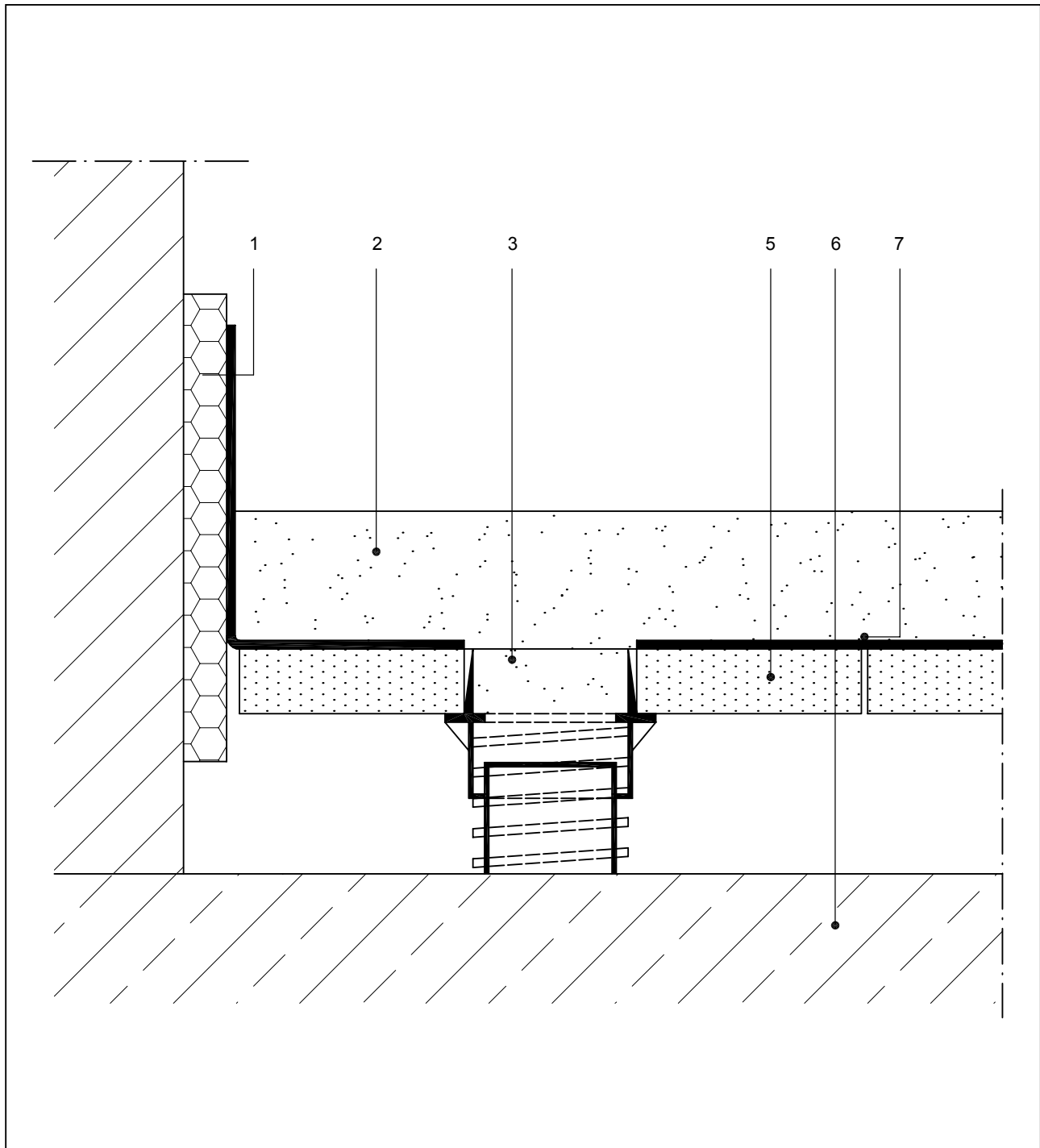


Estrich-Detail 5.1

Estrich auf Hohlrumböden – Hohlrumboden mit Stützfüßen



- 1 Randdämmstreifen
- 2 weber.floor 4480 Calciumsulfat-Fließestrich
CAF-C30-F6 (≥ 30 mm)
- 3 Stützfüße vorab mit Estrich gefüllt
- 5 Hohlrumbodenplatten
- 6 Heizelement
- 7 Plattenstöße abkleben