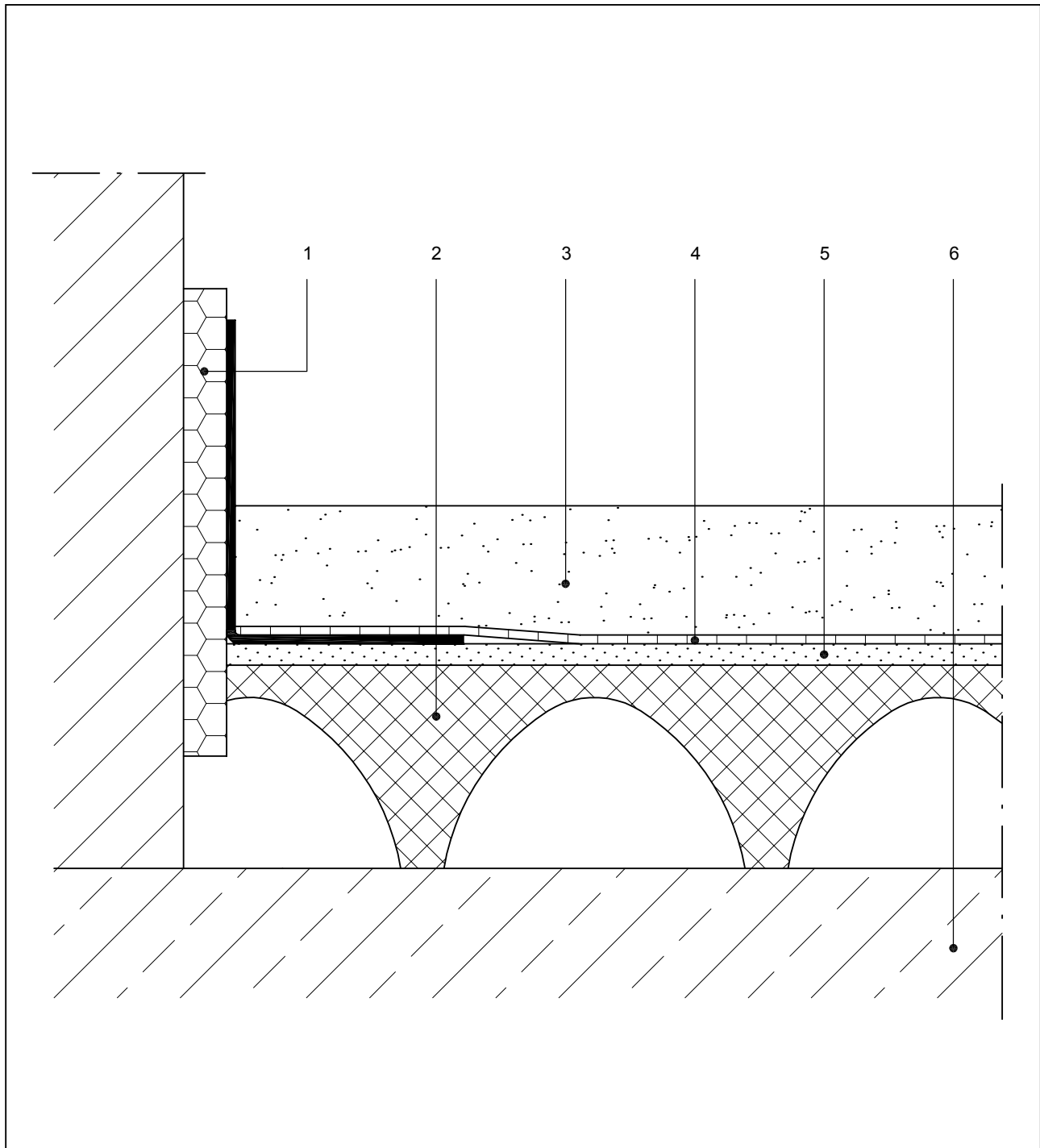


Estrich-Detail 5.2

Estrich auf Hohlraumböden – Hohlraumboden-Plattenelemente



- 1 Randdämmstreifen mit Folienlasche
- 2 Hohlraumbodenelemente
- 3 weber.floor 4480 Calciumsulfat-Fließestrich
CAF-C30-F6 (≥ 30 mm)
- 4 Estrich-Schrenzlage
- 5 Abdeckplatte
- 6 Tragender Untergrund