



## **Den Sommer neu genießen**

Das Weber-Komplettsystem  
für die Balkonsanierung

Wohnungen mit Balkon sind heute deutlich besser zu vermieten. Ob zum Gärtnern, Chillen oder Grillen – die Menschen legen Wert auf ihren „**Platz an der Sonne**“.



## Balkone und Terrassen

### *Ein Platz an der Sonne*

Balkone und Laubengänge sind hohen Beanspruchungen durch Witterung und Nutzung ausgesetzt. Spannungen durch Temperaturdifferenzen sowie Belastungen durch Regen, Frost und Salz sind über die Jahre hinweg materialermüdend. Die Folge: An älteren Konstruktionen kann es zu Abplatzungen an der Betonkonstruktion sowie zu losen, hohlliegenden Bodenbelägen kommen.

Auch die permanente Nutzung hinterlässt Gebrauchsspuren. Dementsprechend werden jährlich tausende von Balkonen und Laubengängen saniert. Dabei gilt: Nur nach intensiver Analyse der Schäden, Erstellung eines Sanierungskonzeptes und fachgerechter, abgestimmter Ausführung der Einzelgewerke lassen sich dauerhaft schadensfreie Konstruktionen erstellen.

*Eine Fassaden-  
sanierung ist eine  
gute Gelegenheit,  
auch die Balkone in  
Stand zu setzen.*





Einfach,  
sicher und dauerhaft  
*Betonsanierung*

*Auch an  
Beton nagt der  
Zahn der Zeit.*

Die Lösung von Saint-Gobain Weber vereinfacht die Betonsanierung entscheidend: Bei der klassischen Betonsanierung sind vier Arbeitsschritte mit standardmäßig vier unterschiedlichen Produkten auszuführen.

Weber bietet mit seinem neuen Betonersatzsystem PCC ein vielseitig einsetzbares, praxisorientiertes System, welches aus lediglich zwei Produkten besteht.

**weberrep KB duo**

Korrosionsschutz und Haftbrücke  
in Einem

**weberrep R4 duo**

Reparaturmörtel R4/PCC  
und Feinspachtel in Einem

### weberrep KB duo

Mineralischer Korrosionsschutz für den Bewehrungsstahl und Haftbrücke für Betonuntergründe in Einem

- Ausgezeichnete Haftung
- Hohe Schutzwirkung/ sehr widerstandsfähig
- Leichte Verarbeitung/ sehr gute Streichfähigkeit
- Kurze Durchtrocknungszeit
- Standfest/geringe Ablaufneigung



### weberrep R4 duo

Kunststoffmodifizierter Betonersatzmörtel R4/PCC und Feinspachtel in Einem

- Für hohe Schichtdicken
- Hohe mechanische Festigkeiten
- Sehr gute Verarbeitbarkeit
- Sehr gutes Standvermögen
- Schwind- und eigen-spannungsarm
- Sehr feinkörnig

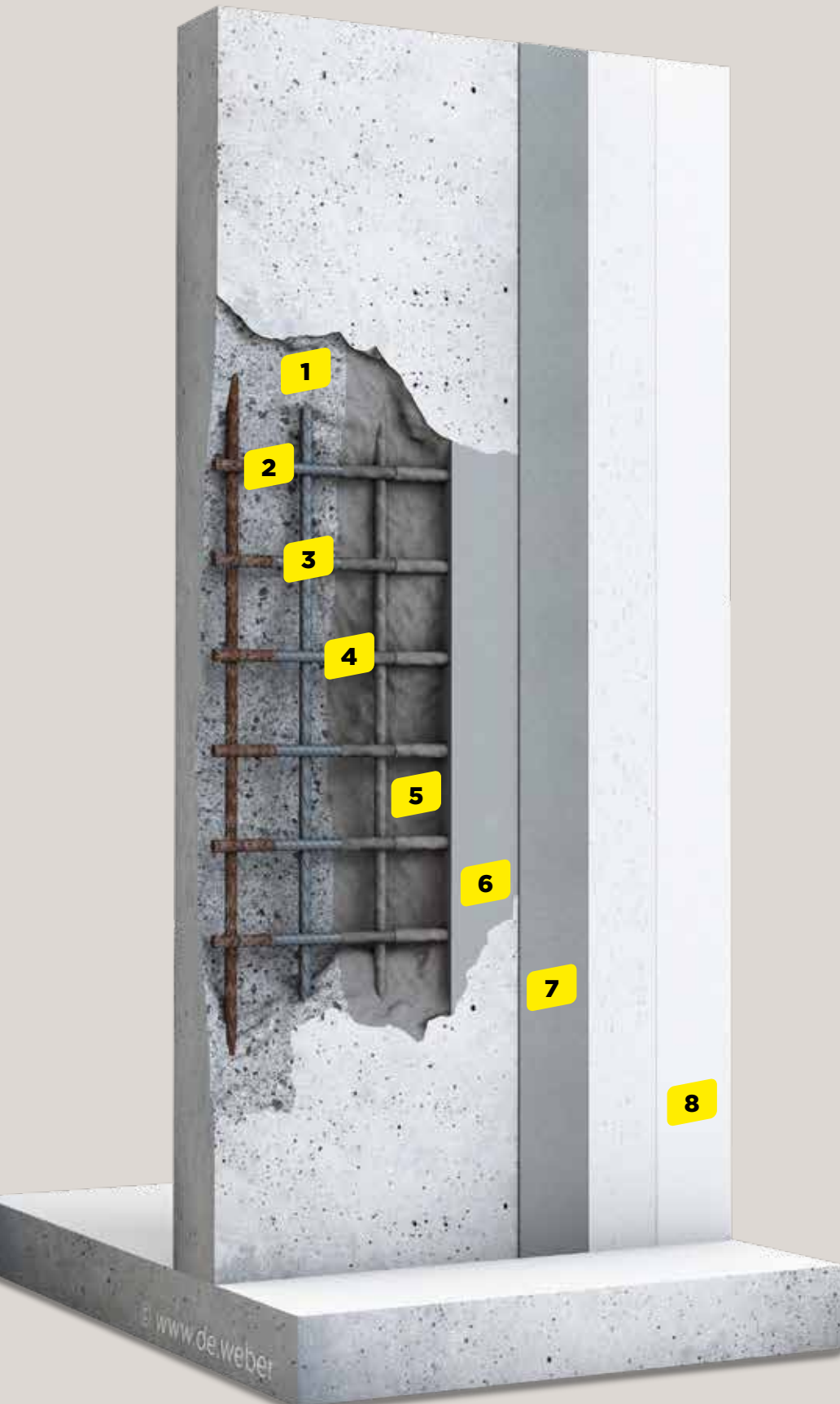


### IHRE VORTEILE:

- 4 Anwendungen mit nur 2 Produkten
- Erfüllt die höchste Anforderung der EN 1504-3 - Klasse R4
- Hohe Ausführungssicherheit
- Hervorragende Verarbeitungseigenschaften
- Sehr gute Sichtbetonoptik, feines Oberflächenbild
- Schichtdicken bis 50 mm pro Lage bei nur 0,5 mm Größtkorn



# Sanierung und dauerhafter Schutz



## AUFBAUEMPFEHLUNG:

- 1** Gereinigte Betonausbruchstelle
- 2** Korrodierter Bewehrungsstahl
- 3** Gereinigter Bewehrungsstahl
- 4** 2-lagiger Korrosionsschutz, **weber.rep KB duo**
- 5** Haftbrücke, **weber.rep KB duo**
- 6** Reprofilierung, **weber.rep R4 duo**
- 7** Feinspachtelung, **weber.rep R4 duo**
- 8** Oberflächenschutzsystem, **webertec 771/772**

## Verarbeitung Schritt für Schritt

### *Mit Konzept sanieren*



2-facher Auftrag des Korrosionsschutzes, **weberrep KB duo**



Vornässen der gesamten Ausbruchstelle



Auftrag der Haftbrücke **weberrep KB duo**



Auftrag des Betonersatzmörtels **weberrep R4 duo** frisch in frisch auf die Haftbrücke



Oberfläche frisch abziehen



Vornässen vor Auftrag der Feinspachtelung



Auftrag der Feinspachtelung aus **weberrep R4 duo**



Abreiben der Oberfläche



2-facher Anstrich **webertec 771** auf durchgetrocknetem Feinspachtel



Guter Grund  
für mehr Sommerfreude

## *Bodenaufbau*

*Weber-Estriche  
sorgen für ein  
optimales Gefälle.*

### **Untergrundvorbereitung**

Basis für eine erfolgreiche Sanierung ist die gründliche Prüfung und Vorbereitung des Untergrunds.

### **Beton- und Estrichuntergründe**

Mineralische Untergründe müssen sauber und griffig sein. Dazu ist im Regelfall eine mechanische Untergrundvorbereitung durch Schleifen, Fräsen, oder Sandstrahlen erforderlich.

### **Beläge aus Fliesen und Naturstein**

Bei ausreichendem Haftverbund können Alt-Beläge als Untergrund für den weiteren Aufbau genutzt werden, sofern Aufbauhöhen, Anschlüsse und Folgebeschichtungen dies zulassen.

### **Altbeschichtungen**

Wenn Altbeschichtungen tragfähig und fest mit dem Untergrund verbunden sind, können sie als Untergrund für den Neuaufbau genutzt werden.

### **Ausgleichen und Egalisieren**

Unebene Untergründe müssen so ausgeglichen werden, dass die Anforderungen an Ebenheit und Gefälle erfüllt sind. Dies ist Grundvoraussetzung für eine funktionstüchtige Entwässerung.

## weberplan 816

Schnellabbindender Estrichmörtel zur Herstellung von Estrichen und Heizestrichen im Verbund, auf Trennlage oder Dämmung

- CT-C40-F6 nach DIN EN 13813, für Schichtdicken von 30–80 mm
- Nach 4 Stunden begehbar
- Für den Wohnungs-, Objekt- und Gewerbebau



## weberplan 819

Schnellabbindender, schwindkompensierter Ausgleichsmörtel für Wand und Boden

- CS IV nach DIN EN 998-1, für Schichtdicken von 5–30 mm
- Nach 2 Stunden mit Keramik belegbar
- Schwindarme und schnelle Aushärtung



## IHRE VORTEILE:

- Früh begehbar
- Schnell belegbar
- Ermöglicht eine Sanierung innerhalb weniger Tage
- Besonders einfache, sichere Ausführung
- Schwindarm und formstabil



## Fotos 1–4:

- 1** Haftschlämme aus **weberplan 816/819** mit Anmachflüssigkeit und entsprechender Vergütung anmischen. Die Haftschlämme ist flächendeckend 3–5 mm auf den Untergrund einzubürsten.
- 2** Für Gefällearbeiten sowie für Ebenflächigkeit von konventionellen Estrichen müssen zunächst Leeren aus **weberplan 816/819** gezogen werden.
- 3** Auf den erstellten Leeren kann dann, mit einer entsprechenden Wasserwaage oder Abziehlatte, der Estrichmörtel vorgelegt, verdichtet und abgezogen werden.
- 4** Hiernach wird die Oberfläche mittels eines Reibebretts abgerieben, sodass eine einheitliche geschlossene Oberfläche entsteht.



Immer die richtige  
Wahl für Ihre Baustelle

## *Der Alleskönner für innen und außen*

**weberxerm 844:**

*1 Produkt,  
4 Anwendungen,  
zahllose Vorteile*

Fliesenleger führen vielfältige Arbeitsschritte aus, z.B. grundieren, ausgleichen, abdichten, entkoppeln, Kleber auftragen und verfugen.

Entsprechend groß ist die Bandbreite der Produkte, die ein Fachbetrieb ständig verfügbar haben muss. Einige davon kann er nun durch eine einzige Lösung ersetzen.

**weber.xerm 844** ist ein hochflexibles 2-komponentiges System, das vier Anwendungen vereint: Es kann als wasserdichte Reaktivabdichtung unter Fliesen und Platten und zugleich als hochwertiger High-End-Fliesenkleber eingesetzt werden. Zudem lässt sich damit keramisches Verlegegut von kritischen Untergründen entkoppeln sowie störender Trittschall reduzieren.

**weberxerm 844** eignet sich zur Herstellung von Verbundabdichtungen und als Klebemörtel unter keramischen Belägen bei Wassereinwirkungsklassen WO-I bis W3-I in Innenbereichen gemäß DIN 18534. Des Weiteren werden die Anforderungen der DIN 18531 Teil 5 für die Anwendung in Außenbereichen erfüllt. Das Material trocknet auch unter Luftabschluss schnell durch und ist im ausgehärteten Zustand wasserdicht sowie frost-, sulfat-, UV-, und alterungsbeständig.

#### **Das Wetter ist nicht planbar... das richtige System schon!**

Durch die reaktive Abbindung und die Frostbeständigkeit eignet sich das Produkt ideal für die Verlegung auf Balkonen und Terrassen.

Auch unter großformatigen Fliesen härtet **weberxerm 844** innerhalb von 4 Stunden soweit ab, dass eine nächtliche Temperaturabsenkung oder ein Regenguss kein Risiko mehr darstellt. Damit machen sich Fliesenleger bei ihrer Auftragsplanung weitgehend unabhängig von der Witterung und gewinnen ein größeres Zeitfenster für Außenarbeiten.



#### **IHRE VORTEILE:**

- Hochflexibel und wasserdicht
- Witterungsunabhängige und schnelle Durchtrocknung
- Verhindert Ausblühungen und Frostschäden
- Optimal für Balkone, Terrassen und kritische Untergründe
- Außenbeläge sind nach 4 Stunden begeh- und verfugbar
- Auch für großformatiges Feinsteinzeug



# Die Weber Abdicht- und Verlegesysteme

## Langlebige Aufbauten für Balkone und Terrassen

Koventionelle Verlegung (2-maliger Auftrag der Verbundabdichtung)



**weberxerm 844:**  
*Abdichten,  
verlegen, entkoppeln –  
sogar Gefällekorrekturen  
lassen sich mit dem  
Dichtsystem umsetzen.*

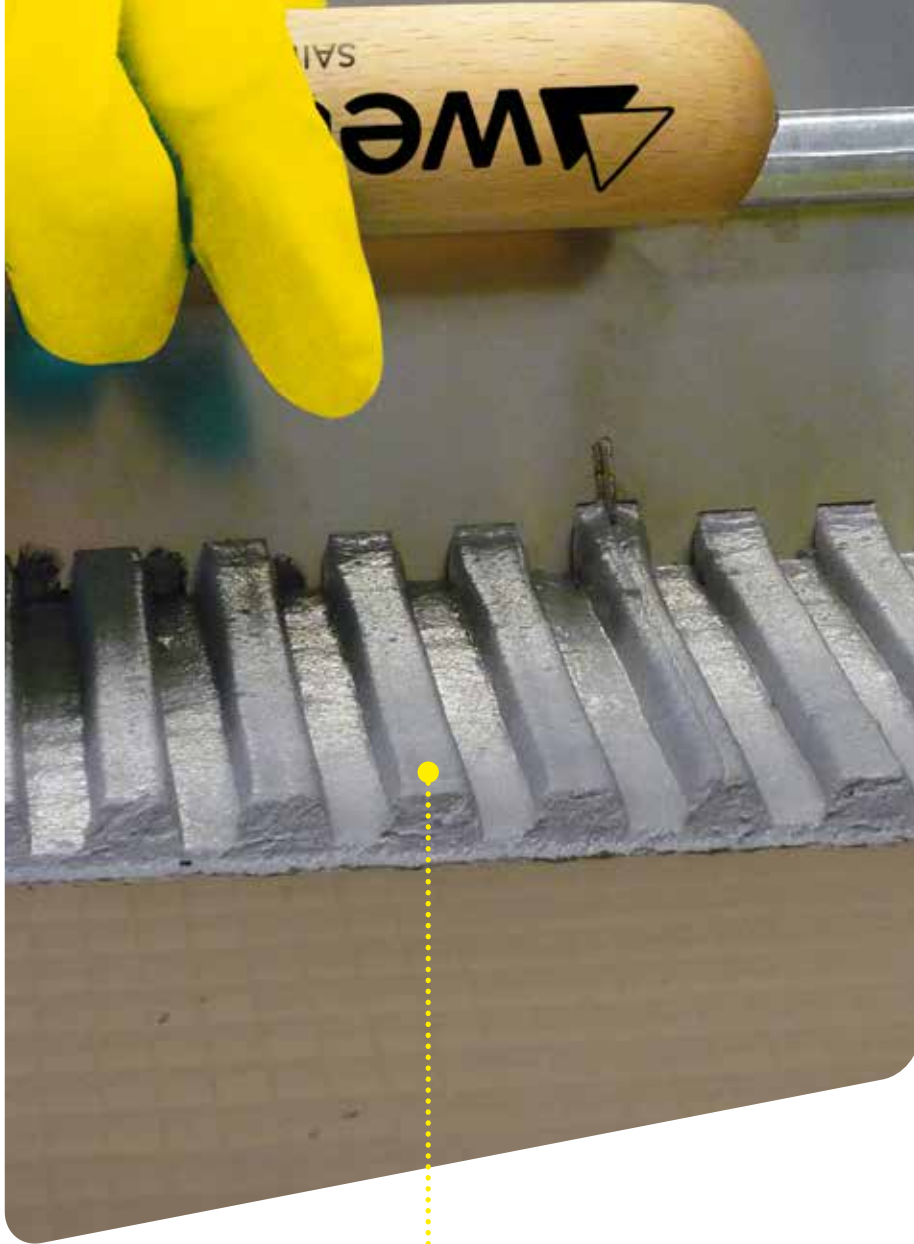
Da eine Kette nur so stark wie das schwächste Glied ist, hat Saint-Gobain Weber insbesondere bei dieser Anwendung den Fokus auf den Verlegemörtel gelegt. Ein wasserdichter Fliesenkleber, der gleichzeitig als Abdichtung zu verwenden ist, bietet als System ein Höchstmaß an Sicherheit und reduziert deutlich das Risiko von Ausblühungen.

Auch die Reduzierung von Trittschall ist mit **weberxerm 844** möglich. Mit dem innovativen **webersys Abdicht- und Verlegeglätter** können zudem die Abdichtung und der Verlegemörtel in einem Arbeitsgang erstellt werden. Das spart wertvolle Zeit.



### AUFBAUEMPFEHLUNG:

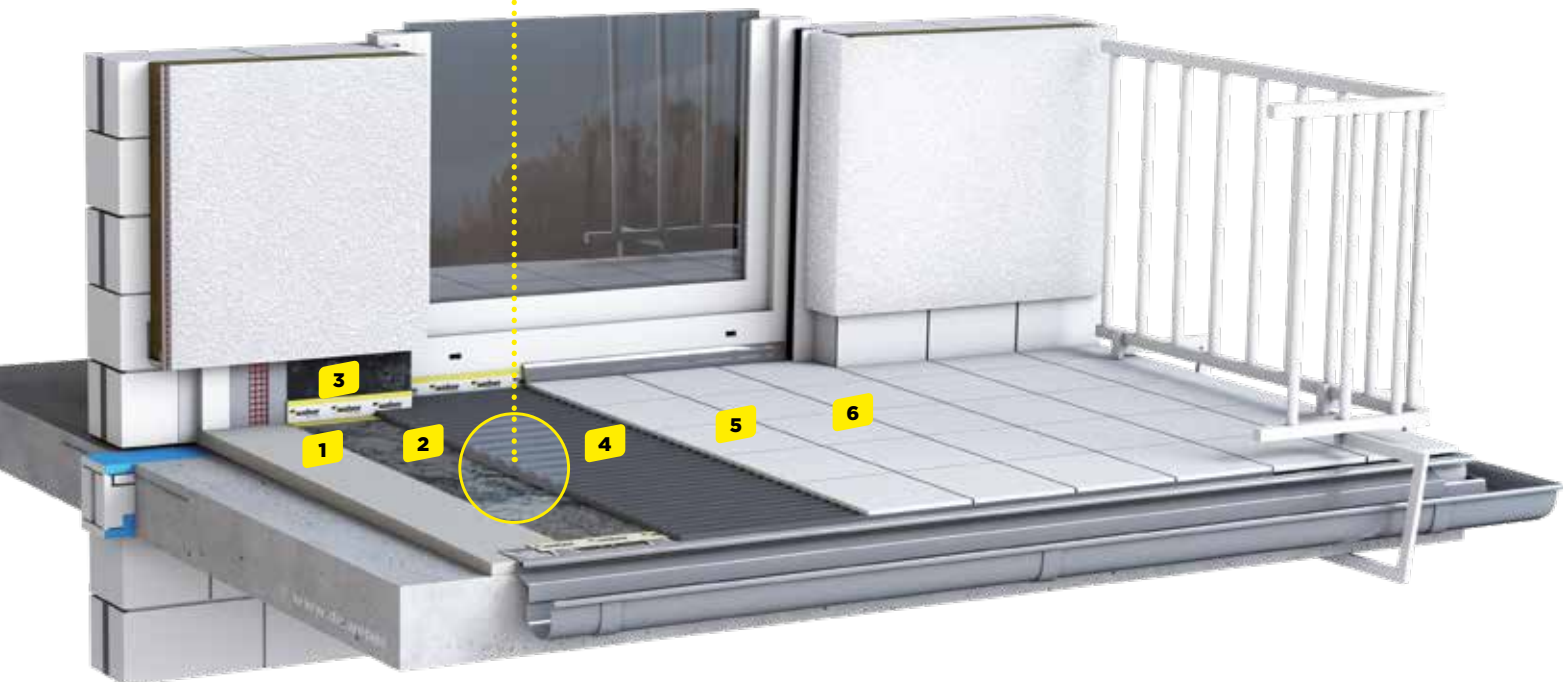
- 1 weberplan 816,**  
Estrichmörtel, schnell
- 2 weberprim 801,**  
Grundierung
- 3 weberxerm 844,**  
1. Auftrag der  
Verbundabdichtung
- 4 webertec 828,**  
Dichtbandsystem
- 5 weberxerm 844,**  
2. Auftrag der  
Verbundabdichtung
- 6 weberxerm 844,**  
2-K Dicht-, Entkopp-  
lungs- und Klebemörtel
- 7 Flexible Verfugung  
weberfug 877,  
elastische Verfugung  
weberfug 883**



#### AUFBAUEMPFEHLUNG:

- 1** weberplan 816,  
Estrichmörtel, schnell
- 2** weberxerm 844,  
Kratzspachtelung
- 3** webertec 828,  
Dichtbandsystem
- 4** weberxerm 844,  
Abdicht- und  
Verlegesicht
- 5** Fliesenbelag  
(z. B. 60 x 60 cm  
Feinsteinzeug per  
Objektfreigabe bis  
100 x 100 cm
- 6** Flexible Verfugung  
**weberfug 877**,  
elastische Verfugung  
**weberfug 883**

Innovative Verlegung mit dem  
weber.sys Abdicht- und Verlegeglätter





## Abdichtungen für Balkone / Laubengänge

### *Dekoratив beschichtet und versiegelt*

Abdichtungen und Versiegelungen auf Balkonen, Terrassen und Laubengängen schützen die Konstruktion langfristig vor Witterungseinflüssen und ermöglichen darüber hinaus eine optisch ansprechende Gestaltung. Sie unterliegen hohen Anforderungen wie z.B. Frost, Hitze und mechanischen Belastungen.

Weber bietet ein neues Sortiment an 1-komponentigen Balkonbeschichtungen auf Basis von Polyurethan, die diese Anforderungen bei Neubau und Sanierung hervorragend erfüllen.

**weberdry PUR seal** ist als einkomponentige Abdichtung nach ETAG 005 geprüft. Durch die wasserbasierte PUD-Technologie ist das System besonders für bewohnte Objekte geeignet, da während der Verarbeitung kaum Geruchsbelastung entsteht.

**weber.dry PUR coat** schützt die Abdichtung und eignet sich als UV-beständige, widerstandsfähige, begehbare Nutzschiicht. Farbchips und andere dekorative Elemente wie z.B. Colorquarz können mit **weberdry PUR trans** versiegelt werden.

*weberdry PUR seal:  
Bewährt, robust, langlebig*

## weberdry PUR seal

1-komponentige  
Polyurethanabdichtung

- Wasserundurchlässig
- Hochflexibel auch bei niedrigen Temperaturen
- Hohe Widerstandsfähigkeit



**ETAG  
005  
GEPRÜFT**



## weberdry PUR coat traffic

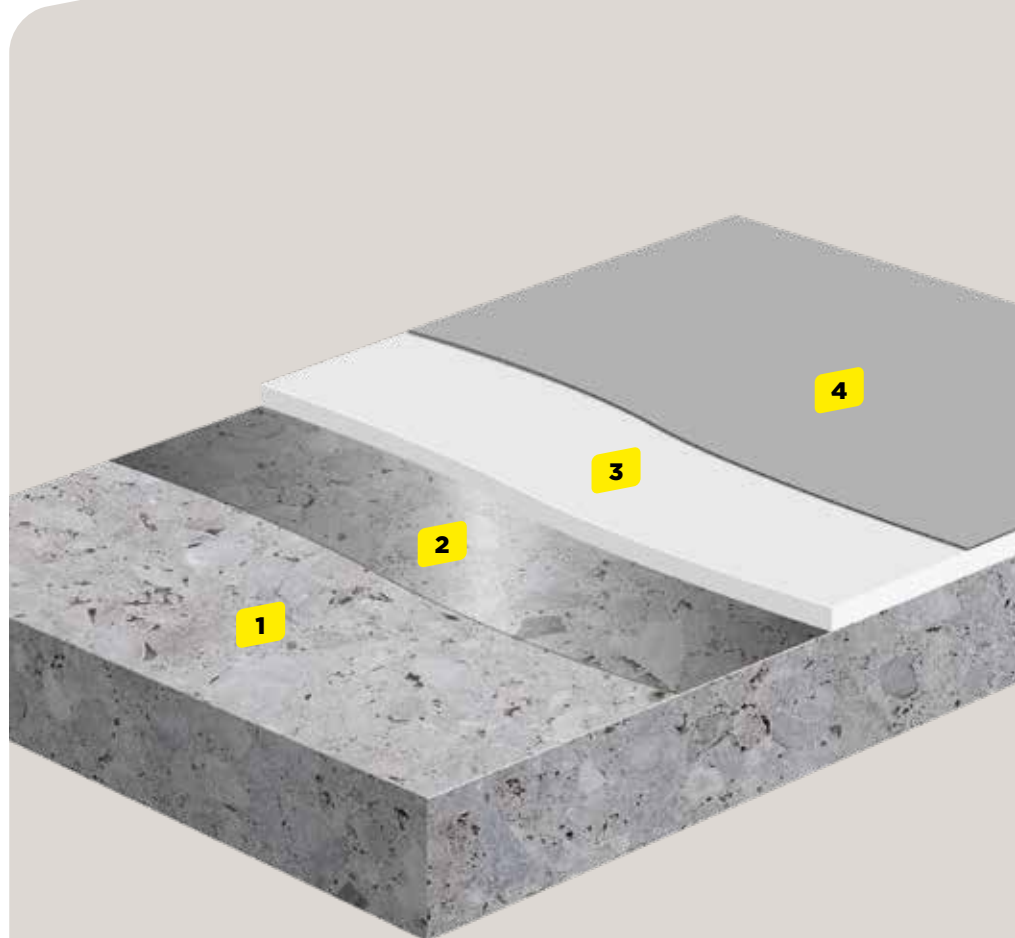
1-komponentige, pigmentierte,  
UV-stabile Polyurethanversiege-  
lung

- Besonders UV-, witterungs- und farbstabil
- Dauerhaft begehbar
- abriebfest



## AUFBAUEMPFEHLUNG:

- 1 Untergrund
- 2 Grundierung  
weberprim EP 2K
- 3 Abdichtung  
weberdry PUR seal inkl.  
weberdry fabric
- 4 Deckversiegelung  
weberdry PUR coat traffic

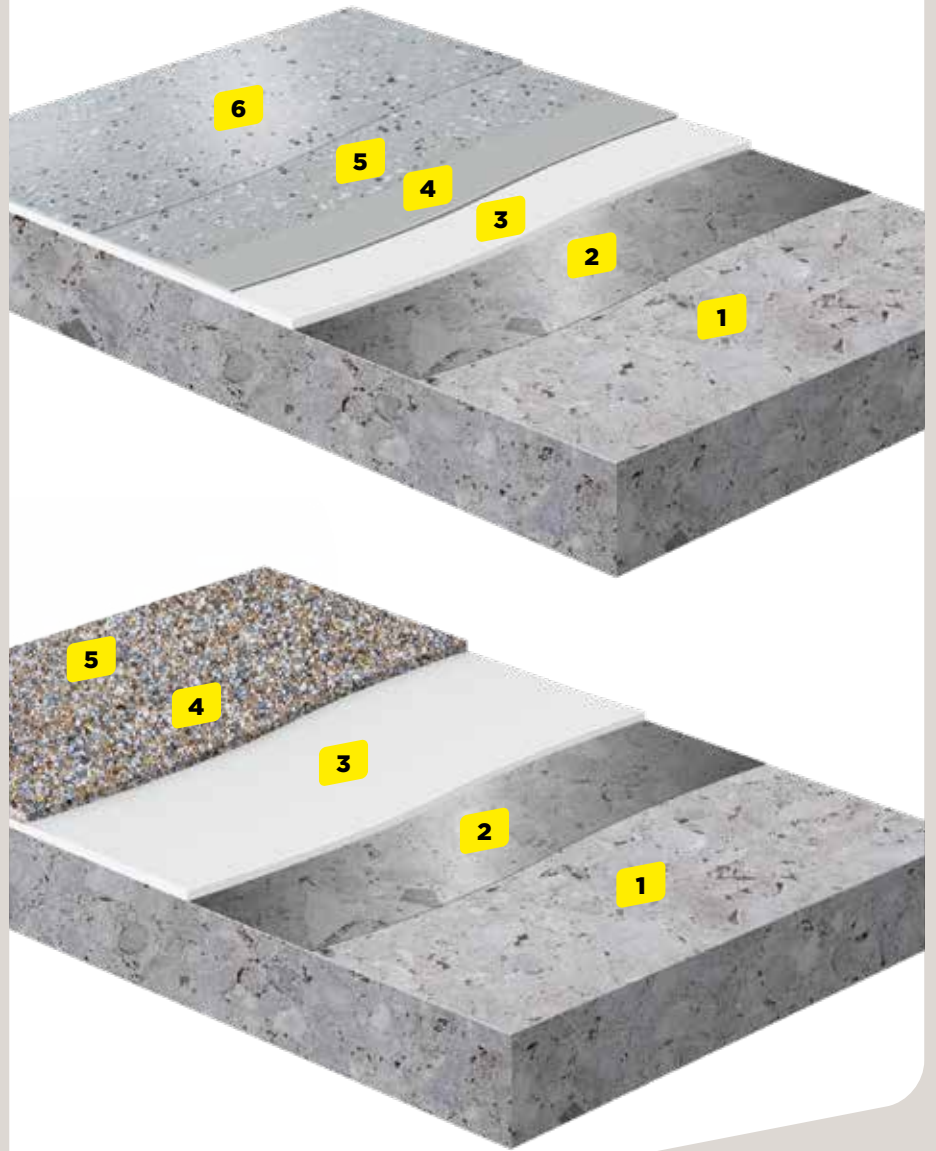


#### AUFBAUEMPFEHLUNG:

- 1 Untergrund
- 2 Grundierung **weberprim EP 2K**
- 3 Abdichtung **weberdry PUR seal**
- 4 Deckversiegelung **weberdry PUR coat traffic**
- 5 Farbchips
- 6 Transparente Deckversiegelung **weberdry PUR trans**

#### AUFBAUEMPFEHLUNG:

- 1 Untergrund
- 2 Grundierung **weberprim EP 2K**
- 3 Abdichtung **weberdry PUR seal**
- 4 Colorquarz - Steinteppich mit Binder **weberdry PUR trans**
- 5 Optional transparente Deckversiegelung **weberdry PUR trans**



Das  
kreative Topping:  
**weber.dry PUR trans**

## Individuelle Oberflächen mit Farbchips / Colorquarz

#### Individuelle Oberflächengestaltung für Balkonabdichtungs- und -beschichtungssysteme:

Balkone und Laubengänge müssen kein tristes Einheitsgrau aufweisen. Mit **weberdry PUR trans** lassen sich maßgeschneiderte Oberflächen in unterschiedlichen Farbtönen und Strukturen für jedes Objekt gestalten.

Gleich, ob eingestreute Farbchips oder robuster Steinteppich: Die farbstabilen Oberflächenvarianten sind leicht und sehr wirtschaftlich zu verarbeiten. Beide Systeme werden mit der transparenten, UV-beständigen und abriebfesten Deckversiegelung **weberdry PUR trans** versiegelt.

*Ein paar  
(Farb-)Chips  
gefällig?*

## weberdry PUR trans

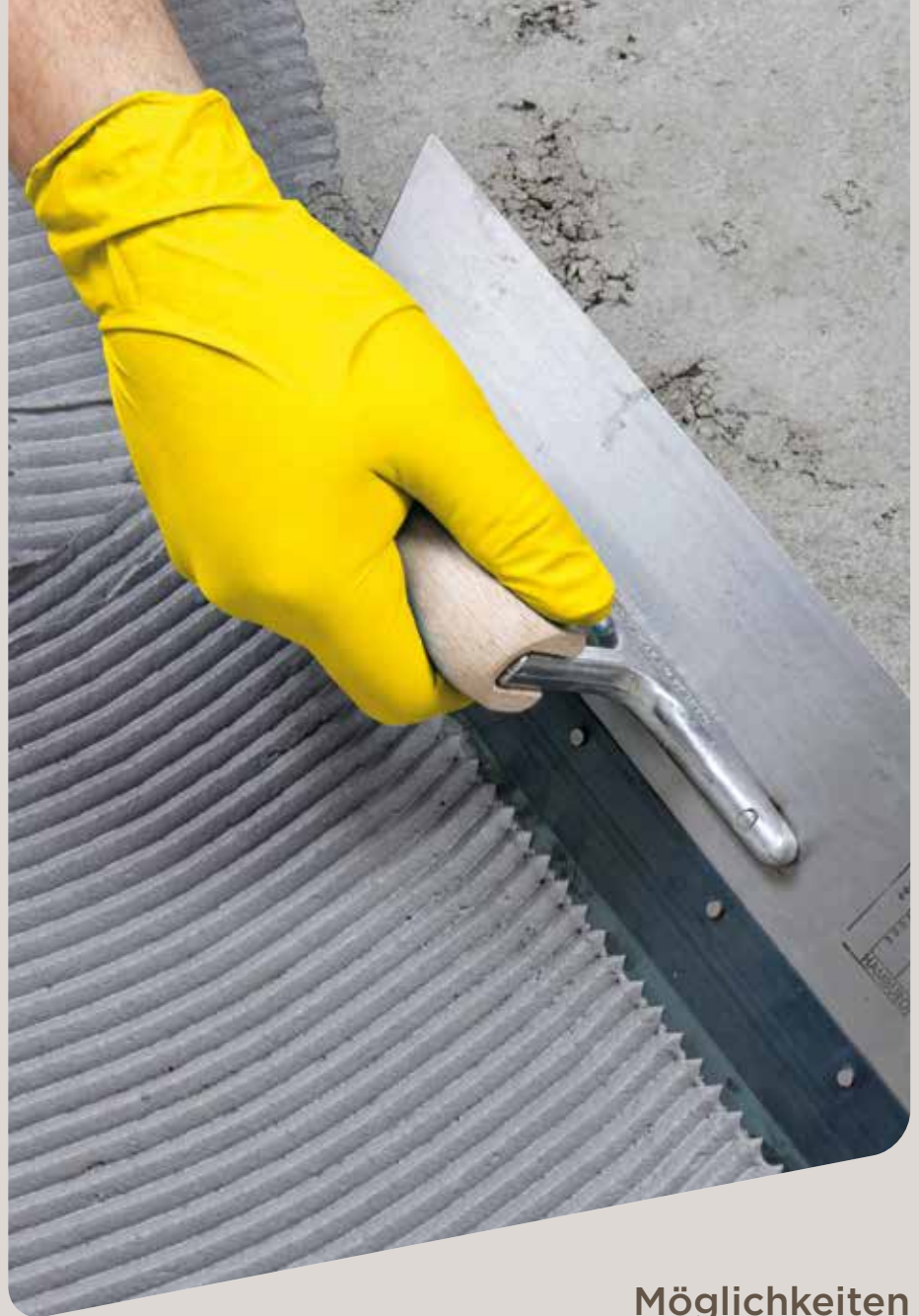
1-komponentige, transparente,  
UV-stabile Polyurethanversiegelung

- Besonders UV- und witterungsstabil
- Dauerhaft begehbar und abriebfest
- Elastisch



### IHRE VORTEILE:

- Individuelle Gestaltungsmöglichkeiten mit vielfältigen Farben und Strukturen
- Besonders langlebig
- Abriebfest, farb- und witterungsbeständig
- Leicht zu verarbeiten
- Geprüfte Systemaufbauten



## Möglichkeiten der Wasserabführung

### *Details zur Entwässerungstechnik*

Je nach Bauart der Objekte gibt es auch unterschiedliche Möglichkeiten der Entwässerung auf Balkonen. Prinzipiell kann man hierbei offene (A) oder bebaute (B) Balkonaufbauten unterscheiden.

Bei den offenen Aufbauarten (A) erfolgt die Entwässerung meist über eine Außenrinne. Hierzu wird das Gefälle des Estrichs so konstruiert, dass Regenwasser vom Haus weg abgeleitet wird.

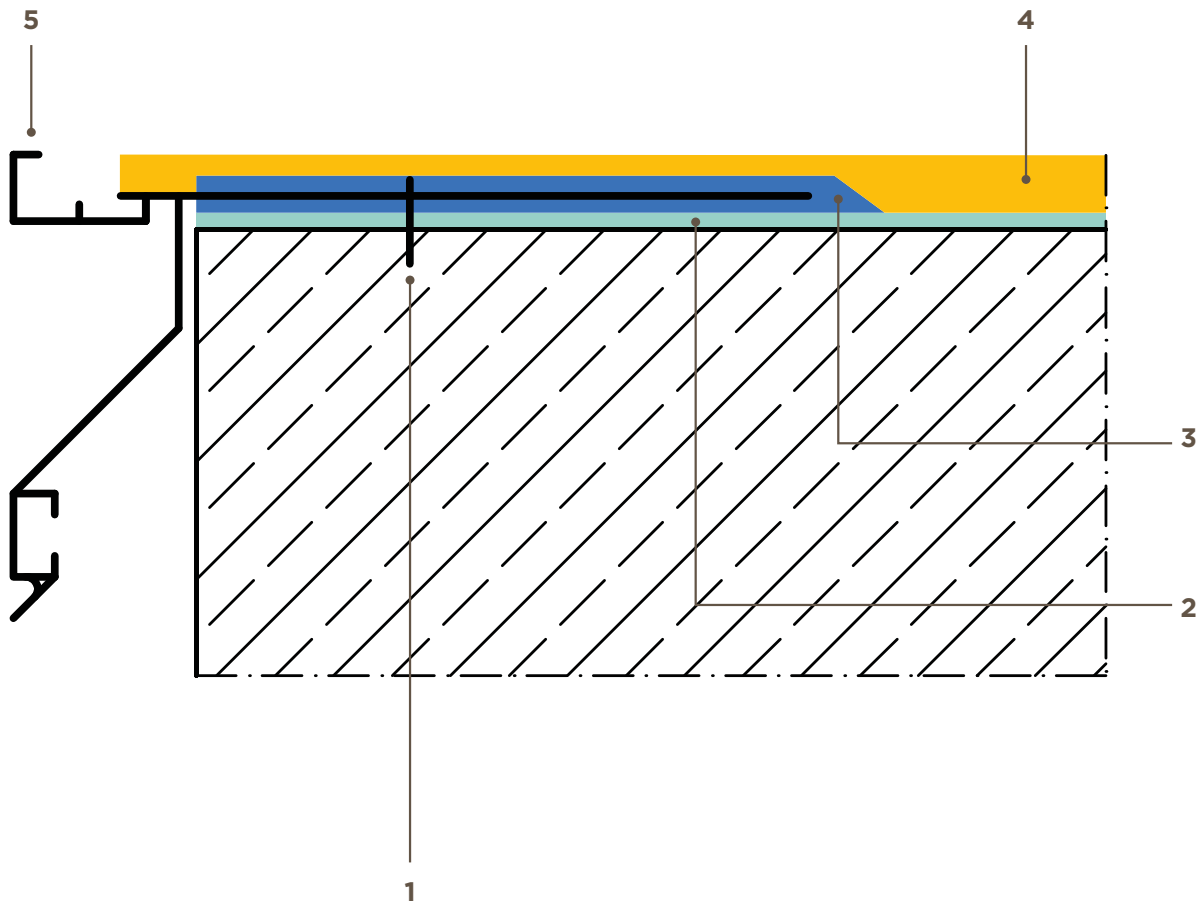
Bei der bebauten Bauart (B) kann die Entwässerung über einen Wasserspeicher oder über einen innenliegenden Bodenablauf erfolgen.

Alle Konstruktionen brauchen eine funktionierende Abdichtungsebene sowie eine ausreichend dimensionierte Ablauftechnik, um dauerhaft die anfallenden Wassermengen vom Baukörper fernzuhalten.

*Richtige  
Wasserführung ist  
entscheidend, um  
Schäden am Balkon  
langfristig zu vermeiden.*

## OFFENE AUFBAUART (A):

Entwässerung über Rinnen oder abgekantete Bleche



- 1 Mechanische Befestigung
- 2 Grundierung auf Beton mit **weberprim EP 2K**
- 3 Verklebung der Tropfkantenbleche mit **weberdry PUR seal**
- 4 Bodenabdichtung **weberdry PUR seal**
- 5 Balkonabschluss-/Entwässerungsprofil z. B. Kupfer, Alu oder Zink o. ä.

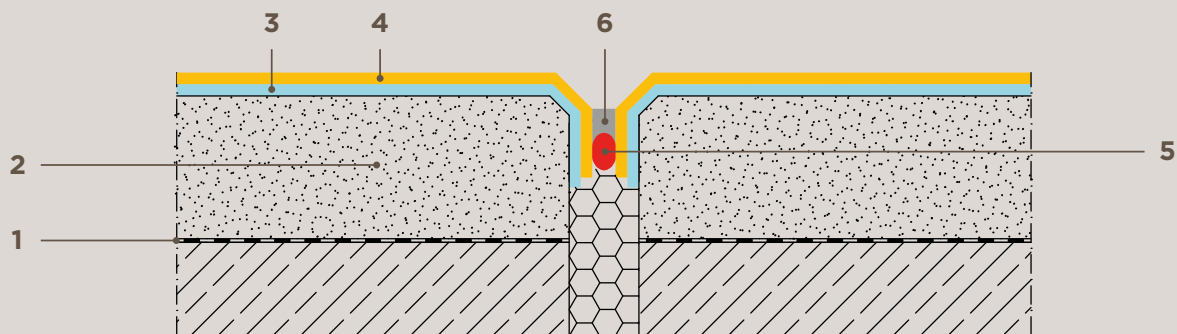


*Fliesen, Platten  
oder beschichteter  
Sichtestrich – hier  
finden Sie Detailskizzen  
zu den unterschied-  
lichen Systemen.*

Anschlüsse  
und Übergänge

*Auf die Details kommt es an*

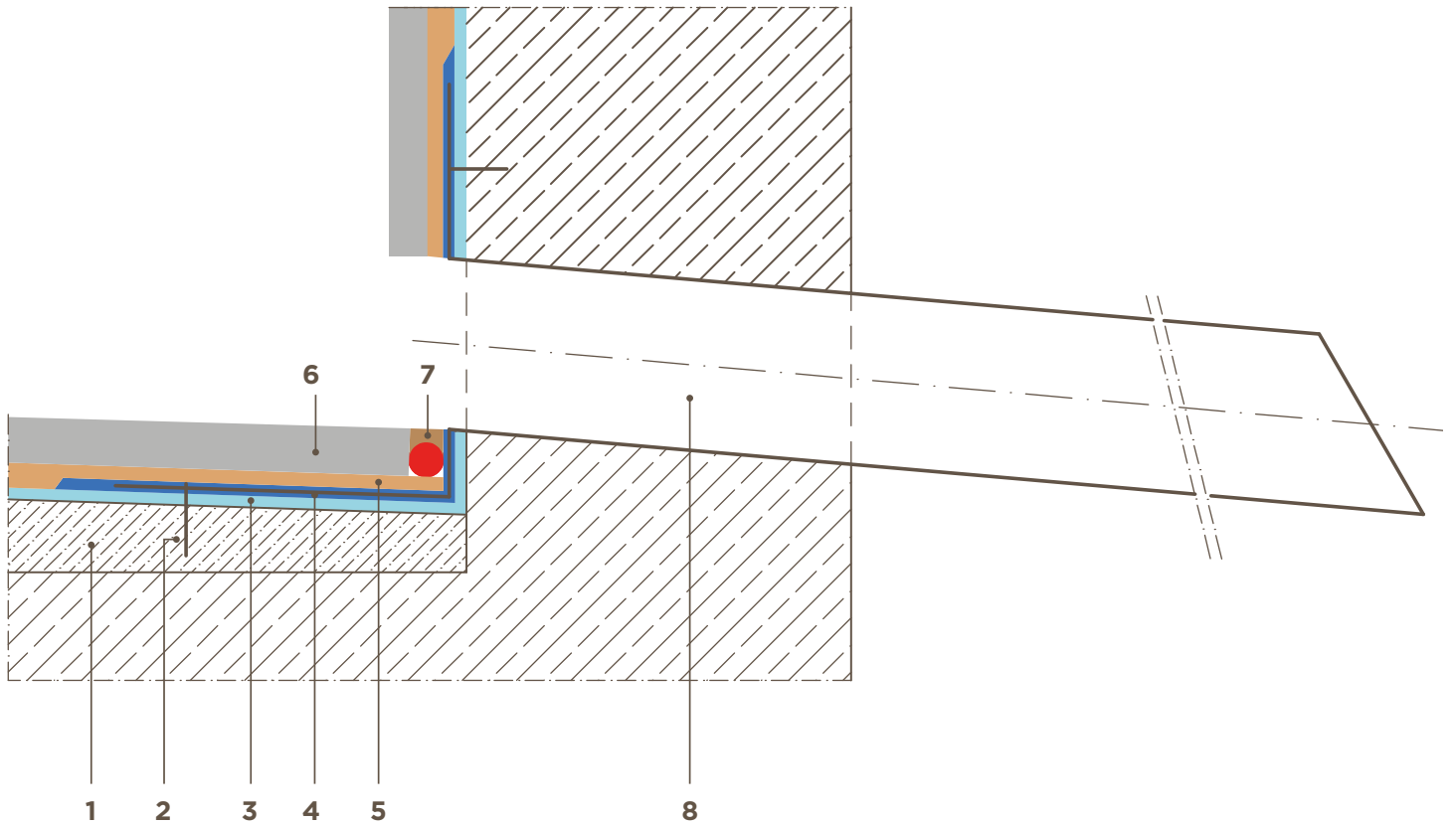
Wartungsfuge z. B. bei Laubengängen mit  
weberdry PUR seal / weberdry PUR coat



- 1 Grundierung **weberprim EP 2K** mit Absandung 0,1 – 0,5 mm
- 2 Gefällestrich aus **weberplan 816/819**
- 3 Grundierung **weberprim EP 2K**
- 4 **weberdry PUR seal**
- 5 Fugenhinterfüllmaterial
- 6 Elastische Verfugung **weberfug 883**

## UMBAUTE BAUART (B):

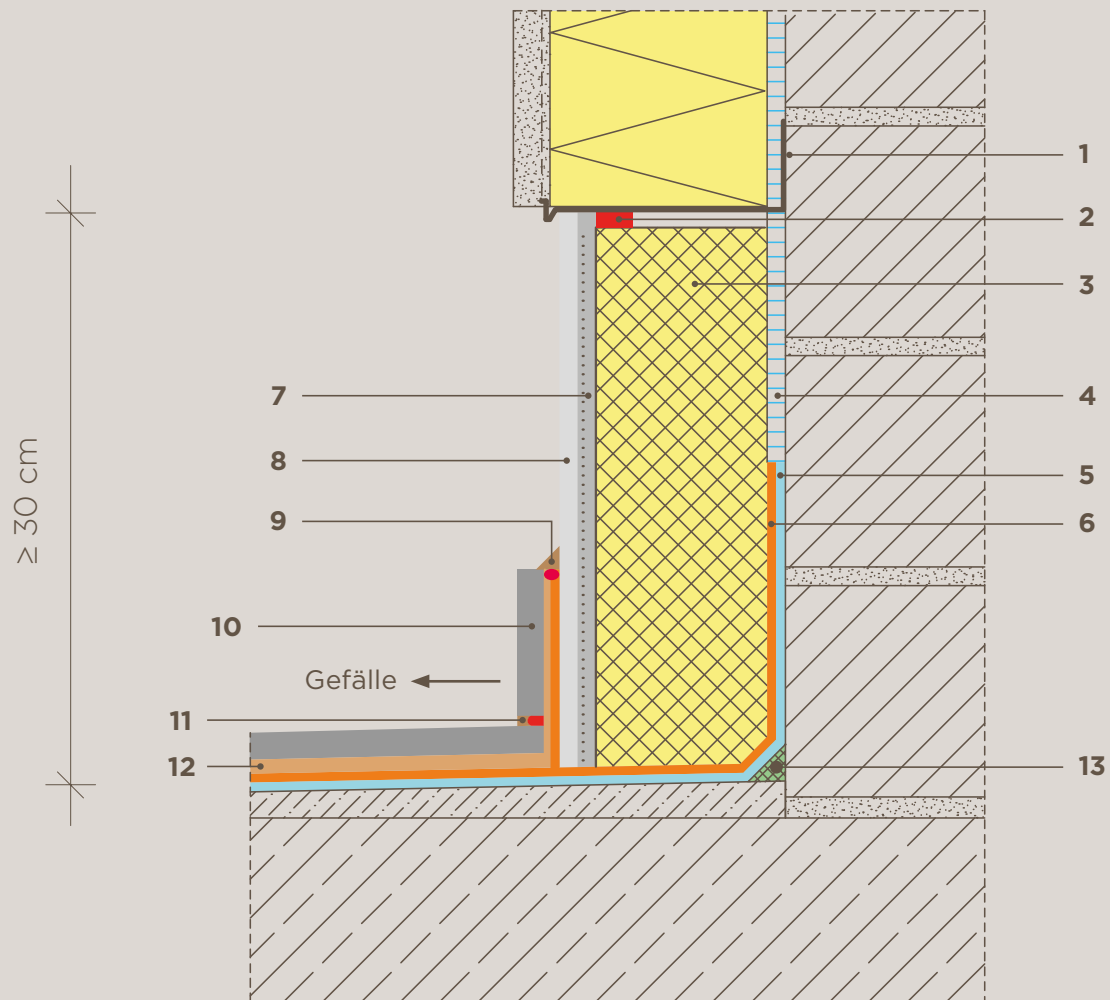
### Entwässerung über Wasserspeier



- 1 Verbundzementestrich
- 2 Mechanische Befestigung
- 3 Grundierung aus **weberprim 807** + Quarzsand
- 4 Abdichtung aus **webertec 827 S**
- 5 Fliesenkleber **weberxerm 844**
- 6 Fliese
- 7 Elastische Verfugung **weberfug 883** mit Fugenhinterfüllmaterial
- 8 Wasserspeier mit Entwässerungsflansch

## FLIESENBELAG

mit Anschluss an WDVS

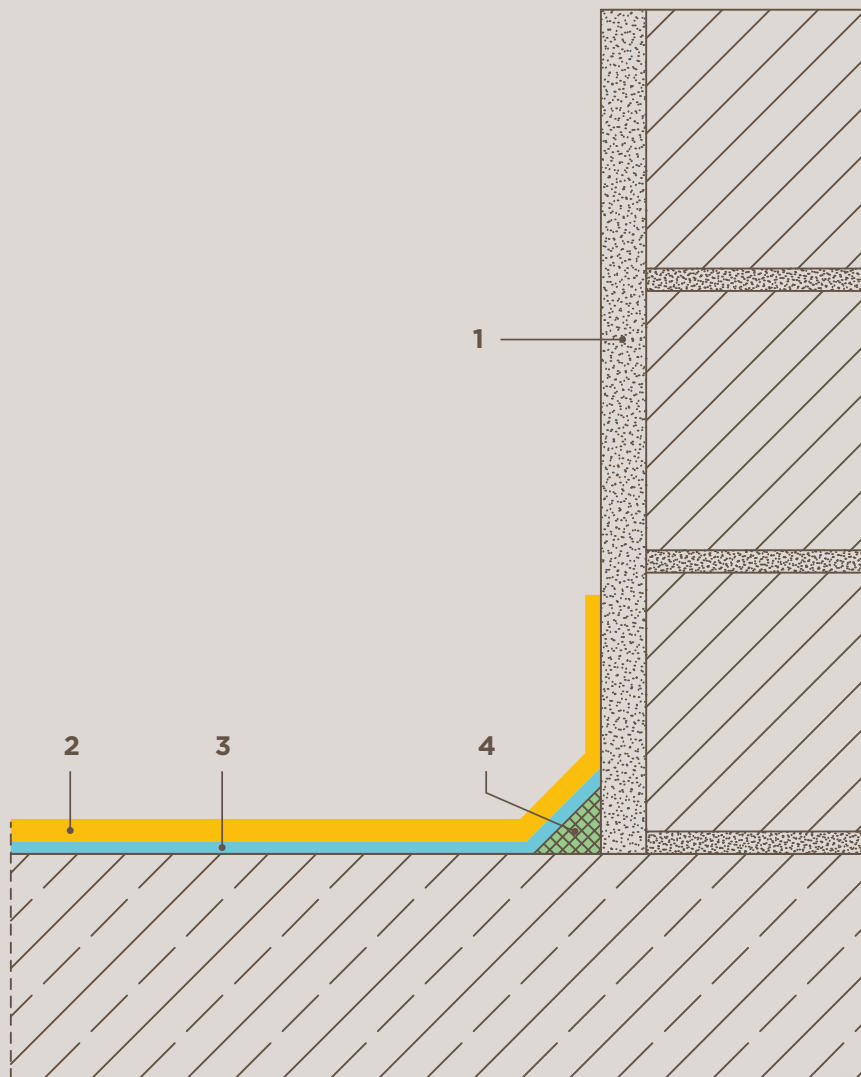


- 1 WDVS Sockelprofil
- 2 Fugendichtband
- 3 WDVS Sockeldämmplatte
- 4 Klebemörtel
- 5 Grundierung mit **weberprim 801**
- 6 Abdichtung **weberxerm 844** = 15 cm über OK
- 7 Armierungsmörtel
- 8 Oberputz
- 9 Elastische Verfugung mit Fugenhinterfüllmaterial
- 10 Sockelfliese
- 11 Elastische Verfugung **weberfug 883** mit Fugenhinterfüllmaterial
- 12 Fliesenkleber **weberxerm 844**
- 13 Kehlmörtel **webertec 933**



## ÜBERGANG EINER BODENBESCHICHTUNG

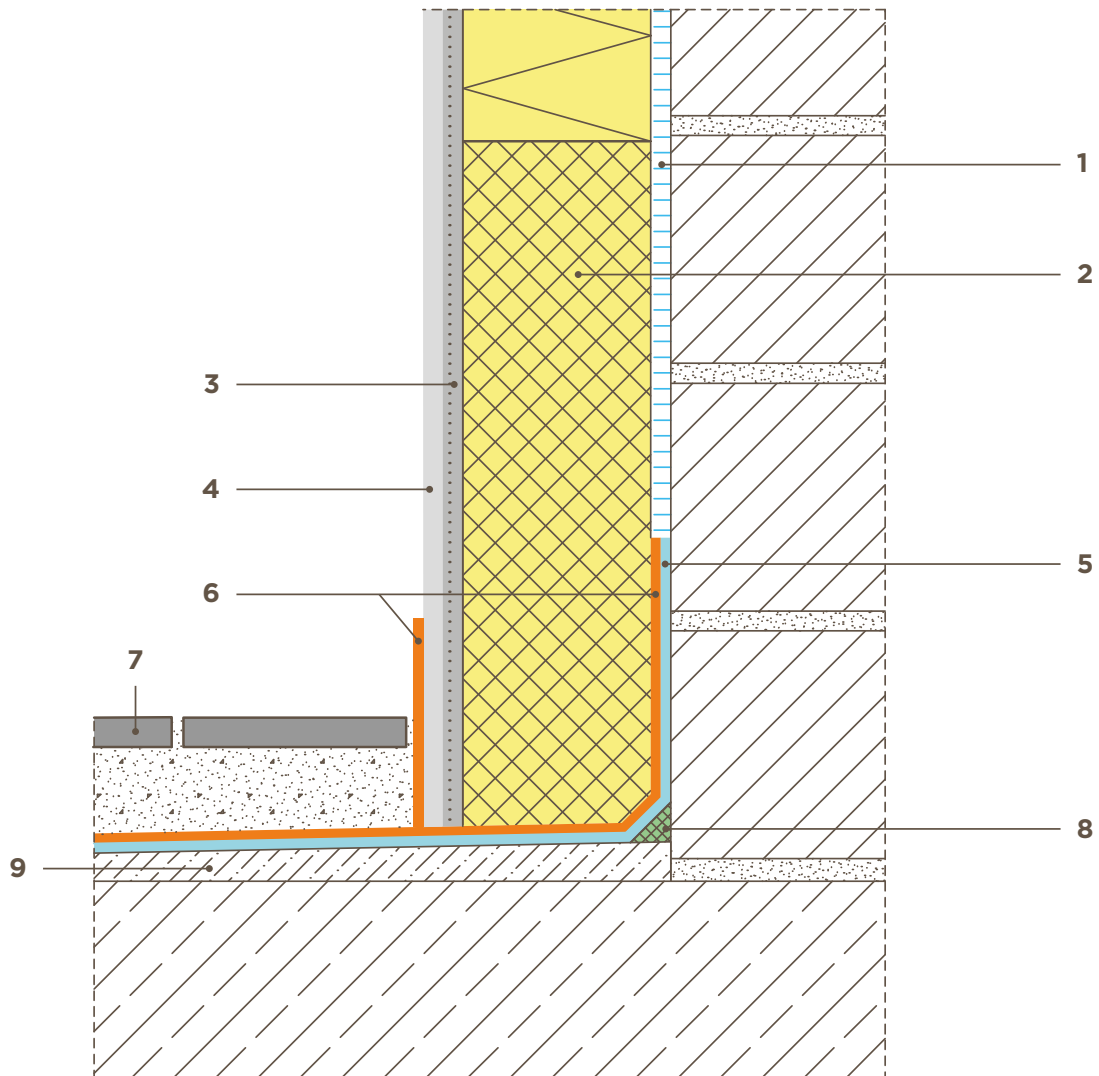
zu einem massiven Bauteil



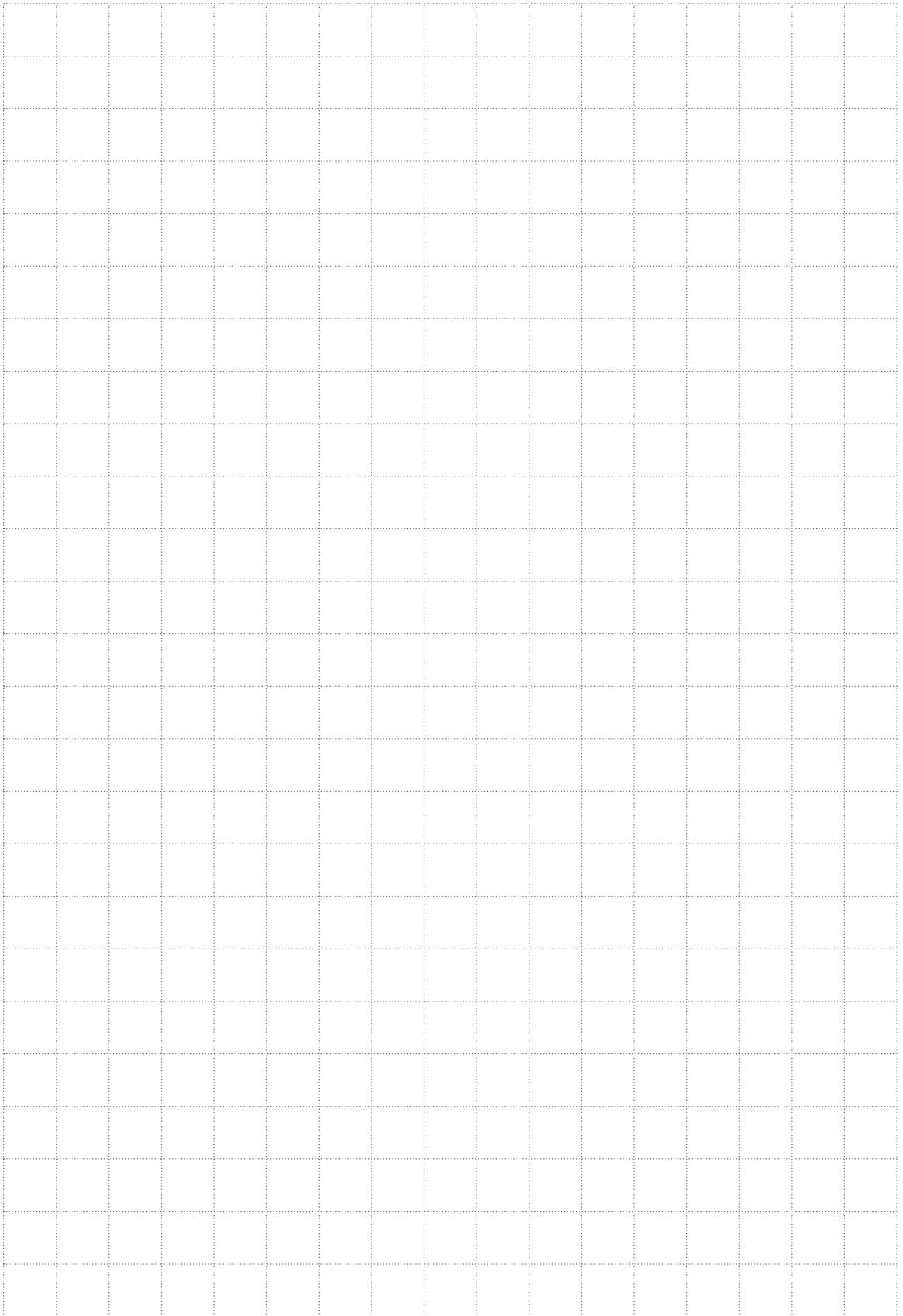
- 
- 1 Tragfähiger Altputz
  - 2 **weberdry PUR seal / weberdry PUR coat**
  - 3 Grundierung **weberprim EP 2K**
  - 4 Kehlmörtel **webertec 933**

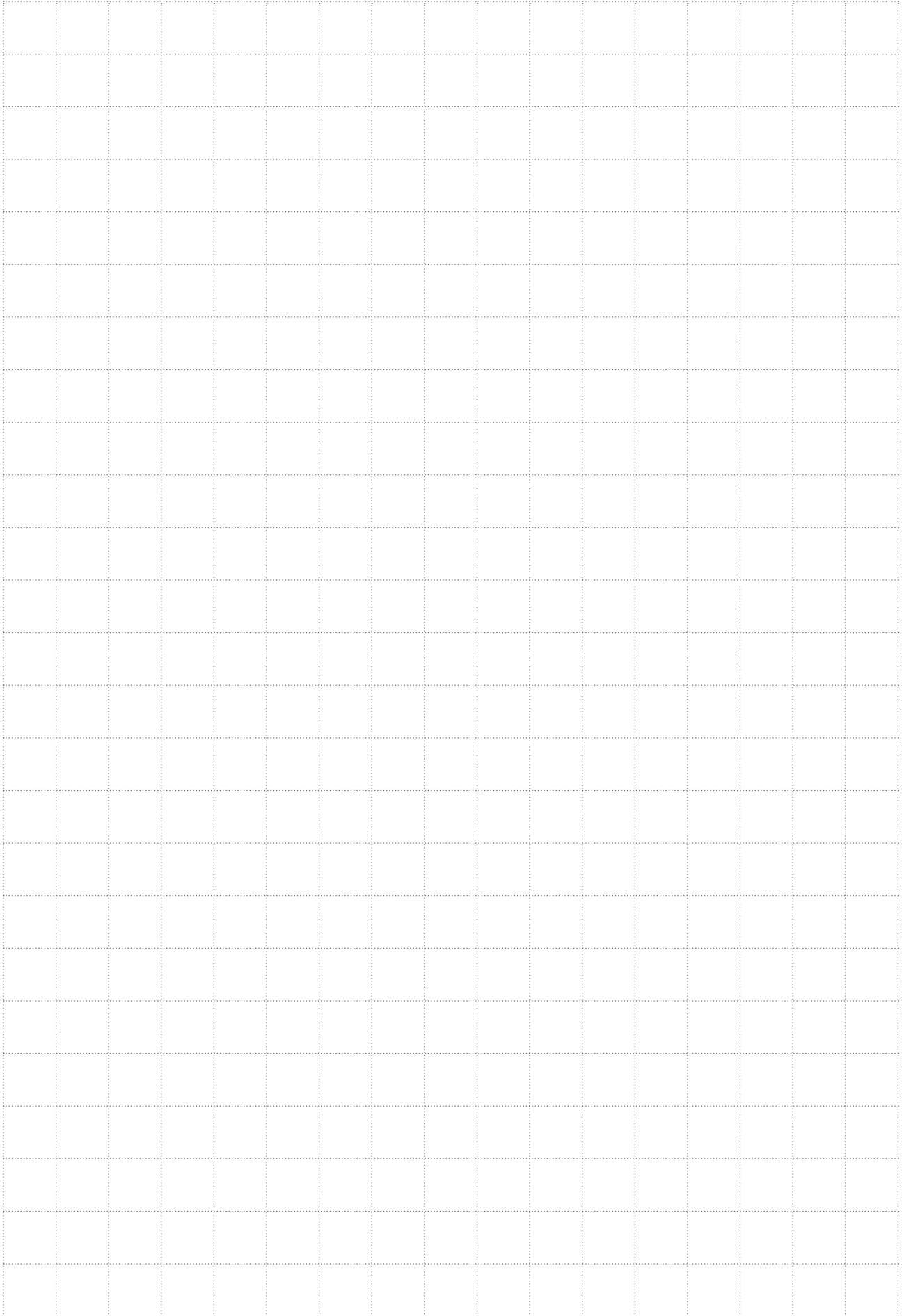
# ANSCHLUSS PLATTENBELAG

an WDVS



- 1 Klebemörtel
- 2 WDVS Sockeldämmplatte
- 3 Armierungsmörte
- 4 Oberputz
- 5 Grundierung **weberprim 801**
- 6 Abdichtung **weberxerm 844**  $\geq 15$  cm über OK
- 7 Plattenbelag im Splittbett
- 8 Kehmörtel **webertec 933**
- 9 Gefälle z. B. mit **weberplan 816/819**







**SAINT-GOBAIN AUSTRIA GMBH**  
UNTERKAINISCH 24  
A-8990 BAD AUSSEE  
TEL.: 03622/505-0  
[www.at.weber](http://www.at.weber)

**FOTOS ADOBE STOCK:**  
Titelseite: © Fran Antolini;  
S.2: © Soloviova Liudmyla;  
S. 11: © Ahmad TB,  
S.14, links: © ken;  
S.14, rechts: © Grand Warszawski;  
S. 19, oben: © rades;  
S. 19, unten rechts: © Marcel;  
S. 20, oben links: © Towfiq Barbhuiya;  
S. 20, unten links: © ETAP

**FOTOS SHUTTERSTOCK:**  
S. 8: © alexandre zveiger;  
S.16, links: © Olga Gavrilova/shutterstock;  
S.17, links: © Grand Warszawski;  
S. 22, oben links: © alexandre zveiger

**WEITERE BILDER:**  
© Saint-Gobain Weber GmbH